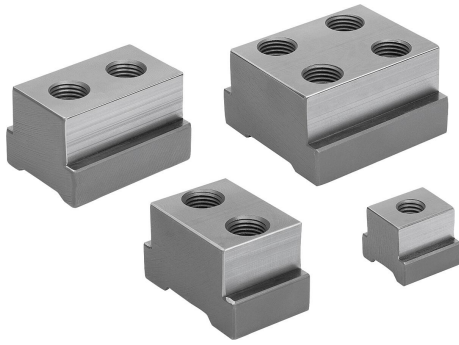


商品描述/产品说明



产品说明

材料：
调制钢。

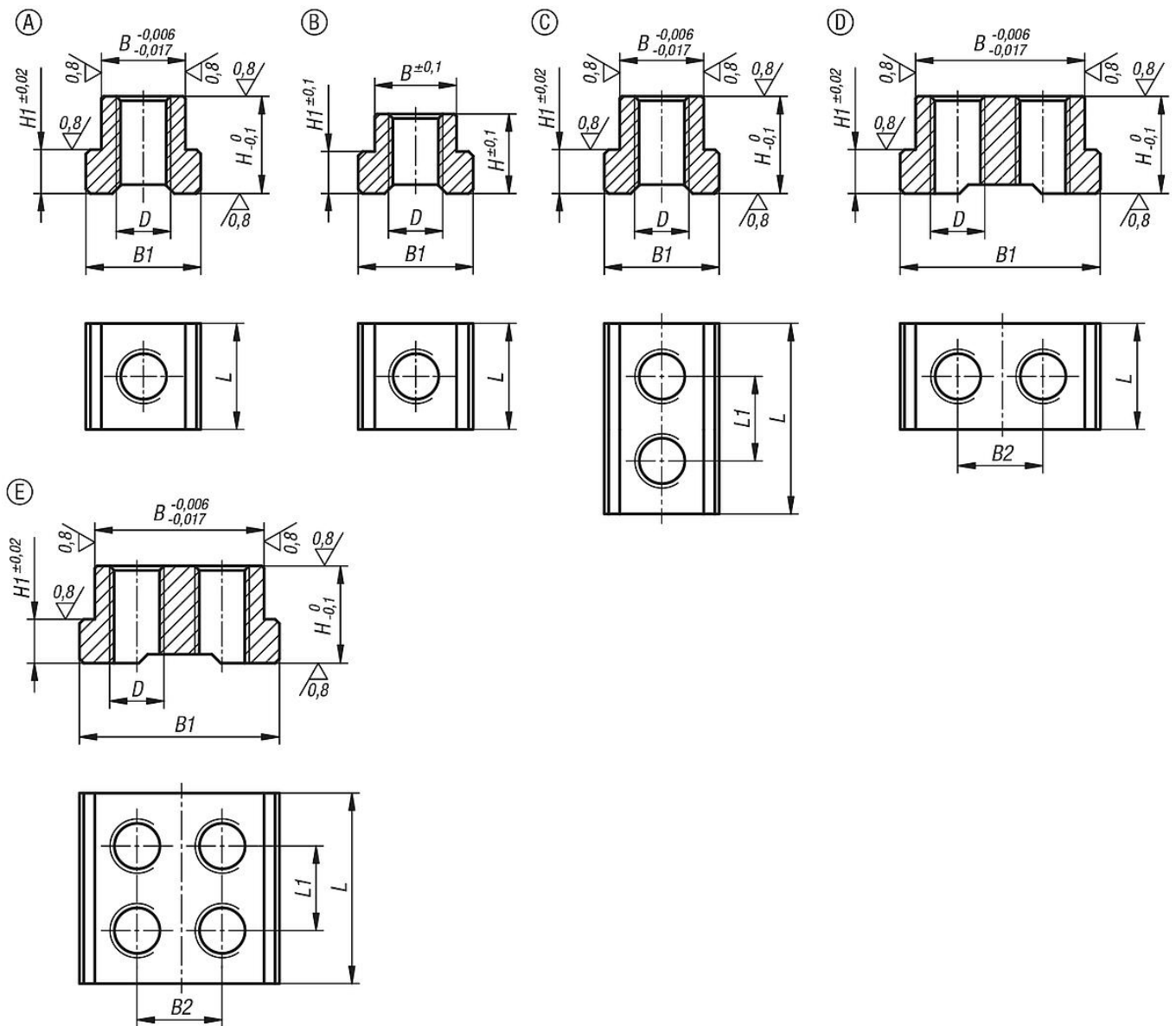
规格：
热处理调质调质。导向面经打磨处理 (HRC 38)。

提示：
T 型槽螺母与多重夹紧系统相匹配。
A/C 型应用于固定挡块。
B 型用于操作楔形夹紧段的楔形夹块。

应用：
将 T 型槽螺母推入夹具导轨的相应位置。
使用圆柱头螺丝将 T 型槽螺母拧到固定挡块和楔形夹紧段上。

优点：
A/C 型中，夹具导轨中 T 型槽螺母的导轨间隙很小，这意味着也可以横向导向固定挡块。

图纸



商品概述

订货号	适用系统宽度	类型	适用	L	L1	B	H	B1	H1	D 内螺纹
41505-17-05010241	50	A	定卡爪单侧	24	-	19	22	26	9,95	M10
41505-17-05010361	50	C	定卡爪 双侧	36	18	19	22	26	9,95	M10
41505-17-05012241	50	A	用于带固定卡爪的楔形夹紧段	24	-	19	22	26	9,95	M12
41505-17-05012262	50	B	用于双面楔形夹紧段	26	-	18,5	18	26	9,5	M12
41505-17-07214281	72	A	定卡爪单侧	28	-	30	33	40	14,95	M14x1,5
41505-17-07214533	72	C	定卡爪 双侧	53	28	30	33	40	14,95	M14x1,5
41505-17-07216281	72	A	用于带固定卡爪的楔形夹紧段	28	-	30	33	40	14,95	M16
41505-17-07216302	72	B	用于双面楔形夹紧段	30	-	29,5	28,5	39,5	14,5	M16
41505-17-10014344	100	D	-	34	-	45	33	56	14,95	M14x1,5
41505-17-10014595	100	E	定卡爪 双侧	59	30	45	33	56	14,95	M14x1,5
41505-17-10016342	100	A	用于双面楔形夹紧段	34	-	44,5	28,5	55,5	14,5	M16

商品概述
