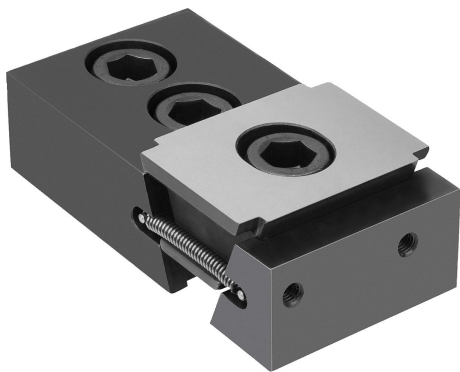


## 商品描述/产品说明



## 产品说明

## 产品描述：

楔形夹具的特殊结构尤其适合进行多重夹紧。

其楔形面结构可以达到较大的夹持力。

将楔形夹具放入 T 型槽可用于夹紧

拧入夹紧螺栓时，两个夹紧元件会朝外移动，并将工件顶在加工装置的固定限位卡爪上。

通过楔形块中的腰型孔，可以移动楔形夹具时或进行公差补偿。

移动行程：M12 = ±1.0 mm, M16 = ±1.5mm。

## 材料：

楔形块和夹紧元件材质为调质钢。

## 规格：

楔形块和夹紧元件经硬化和黑色氧化处理。

## 提示：

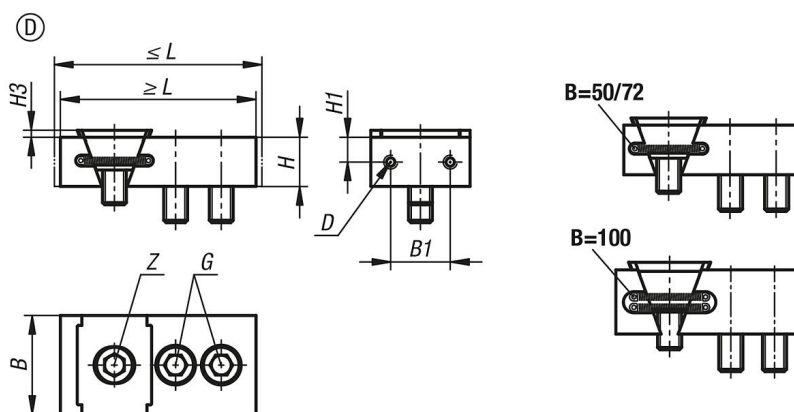
在夹紧面上的两个旋拧孔处还可以额外安装支撑板，以达到最佳的工件夹紧深度。

## 供货范围：

楔形夹具。

固定螺栓。

## 图纸



## 商品概述

| 订货号           | 类型 | L<br>min. | L<br>max. | B   | H    | B1 | H1   | H3  | D<br>内螺纹 | G<br>内六角螺丝<br>DIN 912 | Z<br>内六角螺丝<br>DIN 912 | 夹紧力<br>max. kN | 锁紧扭矩<br>max. Nm |
|---------------|----|-----------|-----------|-----|------|----|------|-----|----------|-----------------------|-----------------------|----------------|-----------------|
| 04451-0500412 | D  | 98,5      | 104,5     | 50  | 25   | 30 | 12,5 | 3,5 | M5       | M12x30                | M12x25                | 30             | 85              |
| 04451-0720412 | D  | 123,3     | 130,7     | 72  | 39,7 | 44 | 21,3 | 3,5 | M6       | M12x50                | M12x40                | 30             | 85              |
| 04451-0720416 | D  | 123,3     | 130,7     | 72  | 39,7 | 44 | 21,3 | 3,5 | M6       | M16x50                | M16x40                | 50             | 150             |
| 04451-1000416 | D  | 131,3     | 141,2     | 100 | 42,6 | 64 | 21,6 | 5   | M8       | M16x50                | M16x40                | 50             | 150             |

