

商品描述/产品说明



压下卡入
(安全功能)



产品说明

产品描述：

具有安全功能的星形手柄可防止因意外打开或关闭而导致夹紧点发生变化。

在初始状态下，手柄可自由旋转，并且与夹紧点没有关联。只有按下手柄，齿部才会啮合，夹紧装置才能松开或拧紧。

松开手柄后，立即通过弹簧复位。

材料：

星形手柄和嵌件由增强型热塑性塑料制成。

钢制或不锈钢制衬套。

规格：

钢制，经蓝色钝化处理。

亮色不锈钢。

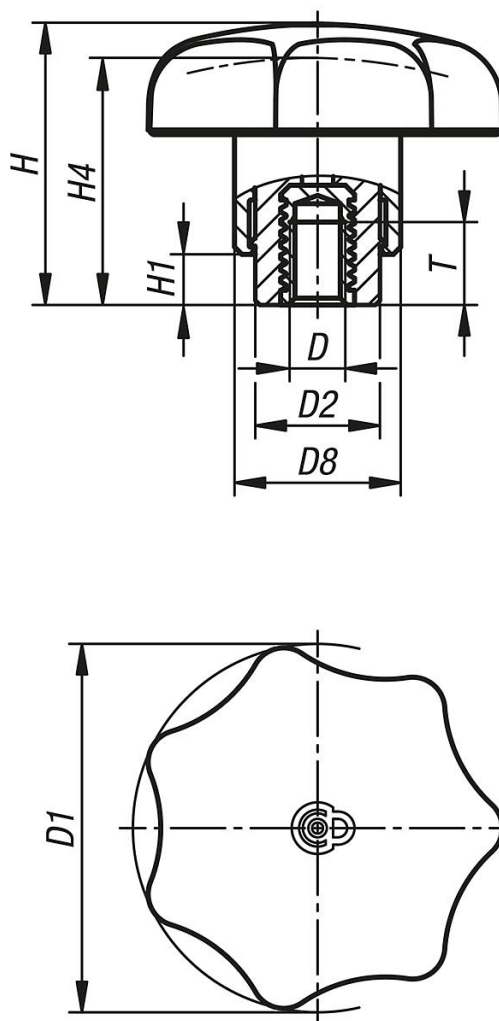
优点：

防止意外开启或关闭。

根据要求：

特殊类型。

图纸



商品概述

| 订货号 | 螺纹类型 | 主体颜色 | 材料 | 尺寸 | D | D1 | D2 | D8 | H | H1 | H4 | T | 齿数 |
|---------------|------|-------------|-----|----|-----|----|------|----|------|-----|------|-----|----|
| 06224-32041 | 内螺纹 | 黑色 RAL 9005 | 钢制 | 1 | M4 | 32 | 10 | 14 | 25 | 5 | 22,1 | 6 | 12 |
| 06224-32051 | 内螺纹 | 黑色 RAL 9005 | 钢制 | 1 | M5 | 32 | 10 | 14 | 25 | 5 | 22,1 | 6 | 12 |
| 06224-40051 | 内螺纹 | 黑色 RAL 9005 | 钢制 | 2 | M5 | 40 | 13,5 | 18 | 30,5 | 5,5 | 26,6 | 7,5 | 12 |
| 06224-40061 | 内螺纹 | 黑色 RAL 9005 | 钢制 | 2 | M6 | 40 | 13,5 | 18 | 30,5 | 5,5 | 26,6 | 9 | 12 |
| 06224-40081 | 内螺纹 | 黑色 RAL 9005 | 钢制 | 2 | M8 | 40 | 13,5 | 18 | 30,5 | 5,5 | 26,6 | 9 | 12 |
| 06224-50081 | 内螺纹 | 黑色 RAL 9005 | 钢制 | 3 | M8 | 50 | 17 | 22 | 41,9 | 10 | 37,1 | 12 | 12 |
| 06224-50101 | 内螺纹 | 黑色 RAL 9005 | 钢制 | 3 | M10 | 50 | 17 | 22 | 41,9 | 10 | 37,1 | 12 | 12 |
| 06224-320484 | 内螺纹 | 红色 RAL 3020 | 钢制 | 1 | M4 | 32 | 10 | 14 | 25 | 5 | 22,1 | 6 | 12 |
| 06224-320584 | 内螺纹 | 红色 RAL 3020 | 钢制 | 1 | M5 | 32 | 10 | 14 | 25 | 5 | 22,1 | 6 | 12 |
| 06224-400584 | 内螺纹 | 红色 RAL 3020 | 钢制 | 2 | M5 | 40 | 13,5 | 18 | 30,5 | 5,5 | 26,6 | 7,5 | 12 |
| 06224-400684 | 内螺纹 | 红色 RAL 3020 | 钢制 | 2 | M6 | 40 | 13,5 | 18 | 30,5 | 5,5 | 26,6 | 9 | 12 |
| 06224-400884 | 内螺纹 | 红色 RAL 3020 | 钢制 | 2 | M8 | 40 | 13,5 | 18 | 30,5 | 5,5 | 26,6 | 9 | 12 |
| 06224-500884 | 内螺纹 | 红色 RAL 3020 | 钢制 | 3 | M8 | 50 | 17 | 22 | 41,9 | 10 | 37,1 | 12 | 12 |
| 06224-501084 | 内螺纹 | 红色 RAL 3020 | 钢制 | 3 | M10 | 50 | 17 | 22 | 41,9 | 10 | 37,1 | 12 | 12 |
| 06224-132041 | 内螺纹 | 黑色 RAL 9005 | 不锈钢 | 1 | M4 | 32 | 10 | 14 | 25 | 5 | 22,1 | 6 | 12 |
| 06224-132051 | 内螺纹 | 黑色 RAL 9005 | 不锈钢 | 1 | M5 | 32 | 10 | 14 | 25 | 5 | 22,1 | 6 | 12 |
| 06224-140051 | 内螺纹 | 黑色 RAL 9005 | 不锈钢 | 2 | M5 | 40 | 13,5 | 18 | 30,5 | 5,5 | 26,6 | 7,5 | 12 |
| 06224-140061 | 内螺纹 | 黑色 RAL 9005 | 不锈钢 | 2 | M6 | 40 | 13,5 | 18 | 30,5 | 5,5 | 26,6 | 9 | 12 |
| 06224-140081 | 内螺纹 | 黑色 RAL 9005 | 不锈钢 | 2 | M8 | 40 | 13,5 | 18 | 30,5 | 5,5 | 26,6 | 9 | 12 |
| 06224-150081 | 内螺纹 | 黑色 RAL 9005 | 不锈钢 | 3 | M8 | 50 | 17 | 22 | 41,9 | 10 | 37,1 | 12 | 12 |
| 06224-150101 | 内螺纹 | 黑色 RAL 9005 | 不锈钢 | 3 | M10 | 50 | 17 | 22 | 41,9 | 10 | 37,1 | 12 | 12 |
| 06224-1320484 | 内螺纹 | 红色 RAL 3020 | 不锈钢 | 1 | M4 | 32 | 10 | 14 | 25 | 5 | 22,1 | 6 | 12 |
| 06224-1320584 | 内螺纹 | 红色 RAL 3020 | 不锈钢 | 1 | M5 | 32 | 10 | 14 | 25 | 5 | 22,1 | 6 | 12 |
| 06224-1400584 | 内螺纹 | 红色 RAL 3020 | 不锈钢 | 2 | M5 | 40 | 13,5 | 18 | 30,5 | 5,5 | 26,6 | 7,5 | 12 |

商品概述

| 订货号 | 螺纹类型 | 主体颜色 | 材料 | 尺寸 | D | D1 | D2 | D8 | H | H1 | H4 | T | 齿数 |
|---------------|------|-------------|-----|----|-----|----|------|----|------|-----|------|----|----|
| 06224-1400684 | 内螺纹 | 红色 RAL 3020 | 不锈钢 | 2 | M6 | 40 | 13,5 | 18 | 30,5 | 5,5 | 26,6 | 9 | 12 |
| 06224-1400884 | 内螺纹 | 红色 RAL 3020 | 不锈钢 | 2 | M8 | 40 | 13,5 | 18 | 30,5 | 5,5 | 26,6 | 9 | 12 |
| 06224-1500884 | 内螺纹 | 红色 RAL 3020 | 不锈钢 | 3 | M8 | 50 | 17 | 22 | 41,9 | 10 | 37,1 | 12 | 12 |
| 06224-1501084 | 内螺纹 | 红色 RAL 3020 | 不锈钢 | 3 | M10 | 50 | 17 | 22 | 41,9 | 10 | 37,1 | 12 | 12 |