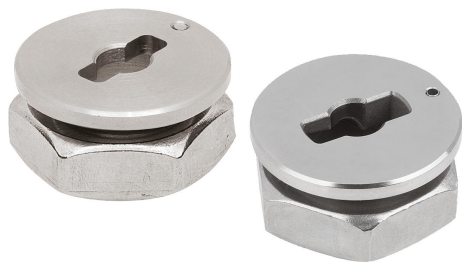


商品描述/产品说明



产品说明

材料：
钢制或不锈钢壳体。
不锈钢螺母。

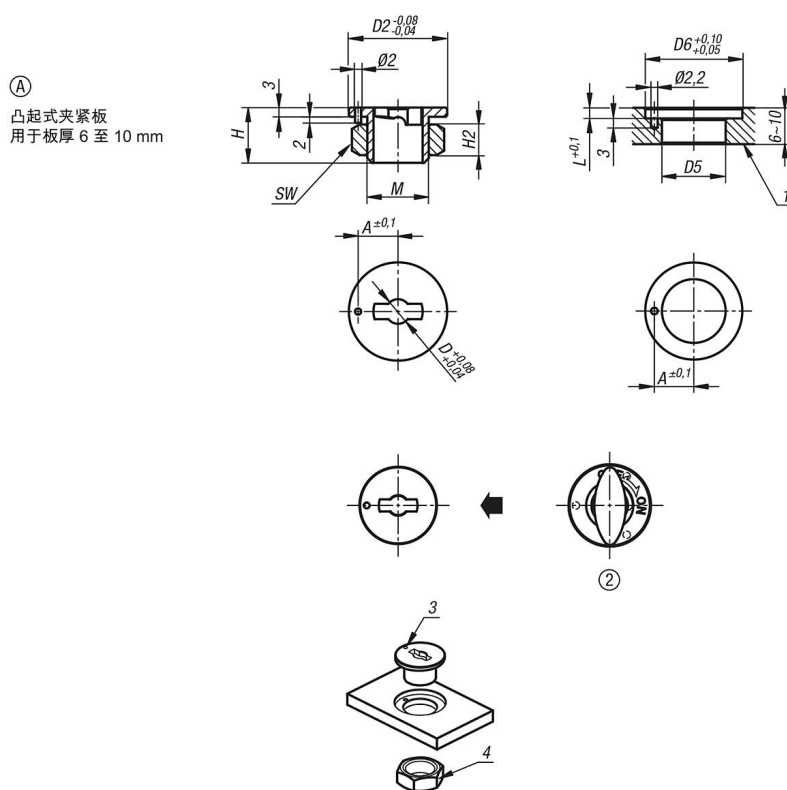
规格：
镀铬或亮色壳体。
螺母为亮色。

提示：
A 型安装方式，用于板厚 6 至 10 mm。

图纸提示：

- 1) 板
- 2) 旋转夹紧装置
- 3) 定位销
- 4) 螺母

图纸



商品概述

订货号	类型	主体材料	类型 2	D	D2	A	M	H2	SW	H	D5	D6	L
05592-50	A	钢制	凸起型	5	25	10,5	M14X1,5	8	22	16	15	25	3,5
05592-80	A	钢制	凸起型	8	32	13	M20X1,5	10	30	18	21	32	3,5
05592-150	A	不锈钢	凸起型	5	25	10,5	M14X1,5	8	22	16	15	25	3,5
05592-180	A	不锈钢	凸起型	8	32	13	M20X1,5	10	30	18	21	32	3,5

商品概述
