

## 商品描述/产品说明

## 产品说明

## 产品描述：

带有加长轴环的夹紧杆取代了螺钉，如在管接头上，从而实现免工具夹紧和松开螺钉连接。

锌压铸夹紧杆的手柄设计符合人体工程学，具有高品质的现代化外观并且手感舒适。

## 材料：

锌压铸手柄符合 DIN EN 12844。

1.4305 不锈钢钢件。

## 规格：

光亮手柄杆和钢件。

## 提示：

管接头尺寸表中给出了合适夹紧杆的建议。

## 优点：

无需工具即可夹紧和松开管接头

## 根据要求：

其他外螺纹、螺栓长度、颜色和特殊类型。

尺寸“H1”可按照需要提供其他长度，但需另行支付费用。

## 附件：

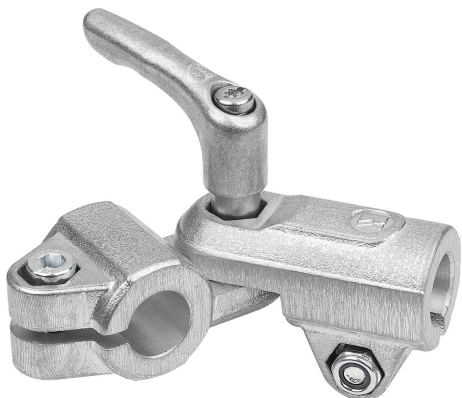
适用于管接头

## 图纸提示：

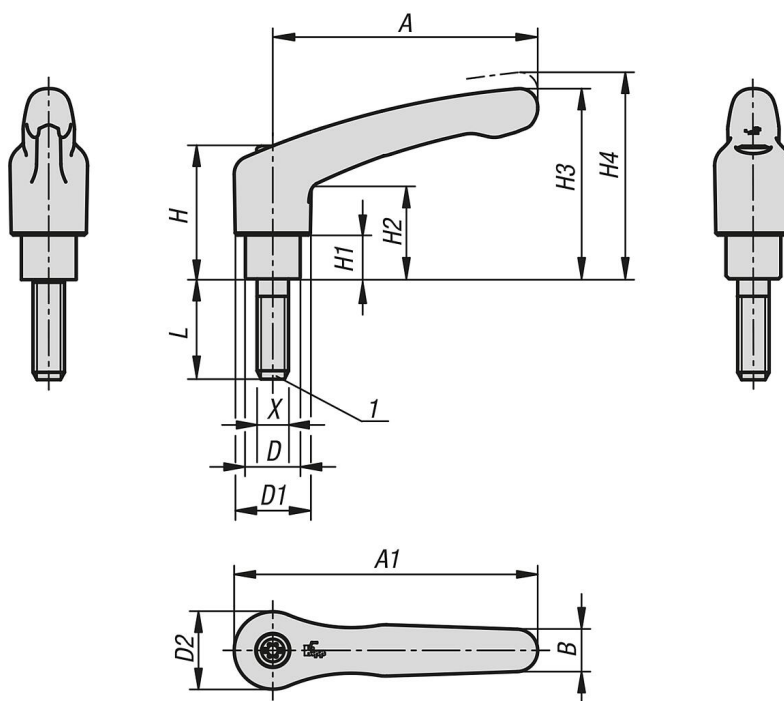
1) 锥形端 DIN EN ISO 4753



商品描述/产品说明



图纸



商品概述

| 订货号             | 尺寸 | A  | A1   | B   | D  | D1   | D2 | H1 | H2   | H3   | H4   | L  | X   | 螺纹类型 | 齿数 |
|-----------------|----|----|------|-----|----|------|----|----|------|------|------|----|-----|------|----|
| 06461-106108X18 | 1  | 40 | 47   | 7   | 10 | 13   | 14 | 10 | 20,5 | 37   | 40   | 18 | M6  | 外螺纹  | 16 |
| 06461-106108X20 | 1  | 40 | 47   | 7   | 10 | 13   | 14 | 10 | 20,5 | 37   | 40   | 20 | M6  | 外螺纹  | 16 |
| 06461-208148X25 | 2  | 65 | 74,5 | 9,5 | 13 | 18,5 | 19 | 14 | 25   | 50   | 53   | 25 | M8  | 外螺纹  | 20 |
| 06461-310148X30 | 3  | 80 | 91   | 11  | 16 | 21   | 22 | 14 | 28   | 58,5 | 62,5 | 30 | M10 | 外螺纹  | 22 |
| 06461-310148X35 | 3  | 80 | 91   | 11  | 16 | 21   | 22 | 14 | 28   | 58,5 | 62,5 | 35 | M10 | 外螺纹  | 22 |