

商品描述/产品说明



产品说明

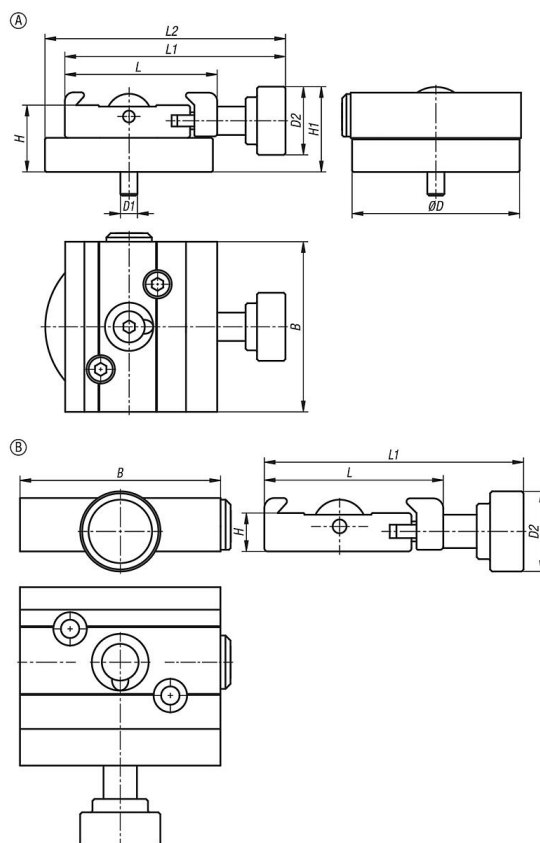
材料：
铝制基体。
不锈钢紧固装置。
钢制固定螺栓。

规格：
硬质涂层主体。
亮色紧固装置。
固定螺栓经镀锌处理。

提示：
快速释放支架是快速更换系统的基础。快速释放支架可通过螺纹孔直接安装在机床工作台或底板上。快速释放支架无需工具即可连接适配器或斜角。
即使没有中间板，快速释放支架也可使用。

附件：
带斜角的快速释放支架 33227-10。
带可旋转斜角的快速释放支架 34007。
可旋转快速释放支架 34007-02。
精密台钳 33225-5003511。
精密定心夹具 34010。
适配器 33225-20。
精密三爪卡盘 34011。
适配器 33226-05。
针托 33227。
小型部件夹头 34012。
磁性棱柱 34013。
带弹簧压片/压紧装置的棱柱 34013-05。
棱柱 34013-10。
压板 34032。

图纸



商品概述

订货号	类型	形状类型	B	D	D1	D2	H	H1	L	L1	L2
33227-05-105	A	带固定螺栓	60	59	M5	24	23,5	30	53,5	77,5	84,5
33227-05-106	A	带固定螺栓	60	59	M6	24	23,5	30	53,5	77,5	84,5
33227-05-108	A	带固定螺栓	60	59	M8	24	23,5	30	53,5	77,5	84,5
33227-05-110	A	带固定螺栓	60	59	M10	24	23,5	30	53,5	77,5	84,5
33227-05-112	A	带固定螺栓	60	59	M12	24	23,5	30	53,5	77,5	84,5
33227-05-0	B	无固定螺栓	60	-	-	24	11,5	-	53,5	77,5	-