

## 商品描述/产品说明



## 产品说明

## 产品描述：

重型转角夹具具有较长的夹紧行程，特别适用于自动化夹紧操作。

夹紧过程开始时，夹紧臂通过集成的控制曲线向下进行 90° 旋转行程运动。在这项运动后，夹紧行程呈线性向下。

## 材料：

调制钢。

## 规格：

黑色氧化处理。

## 使用说明：

可调扭矩的冲击扳手。

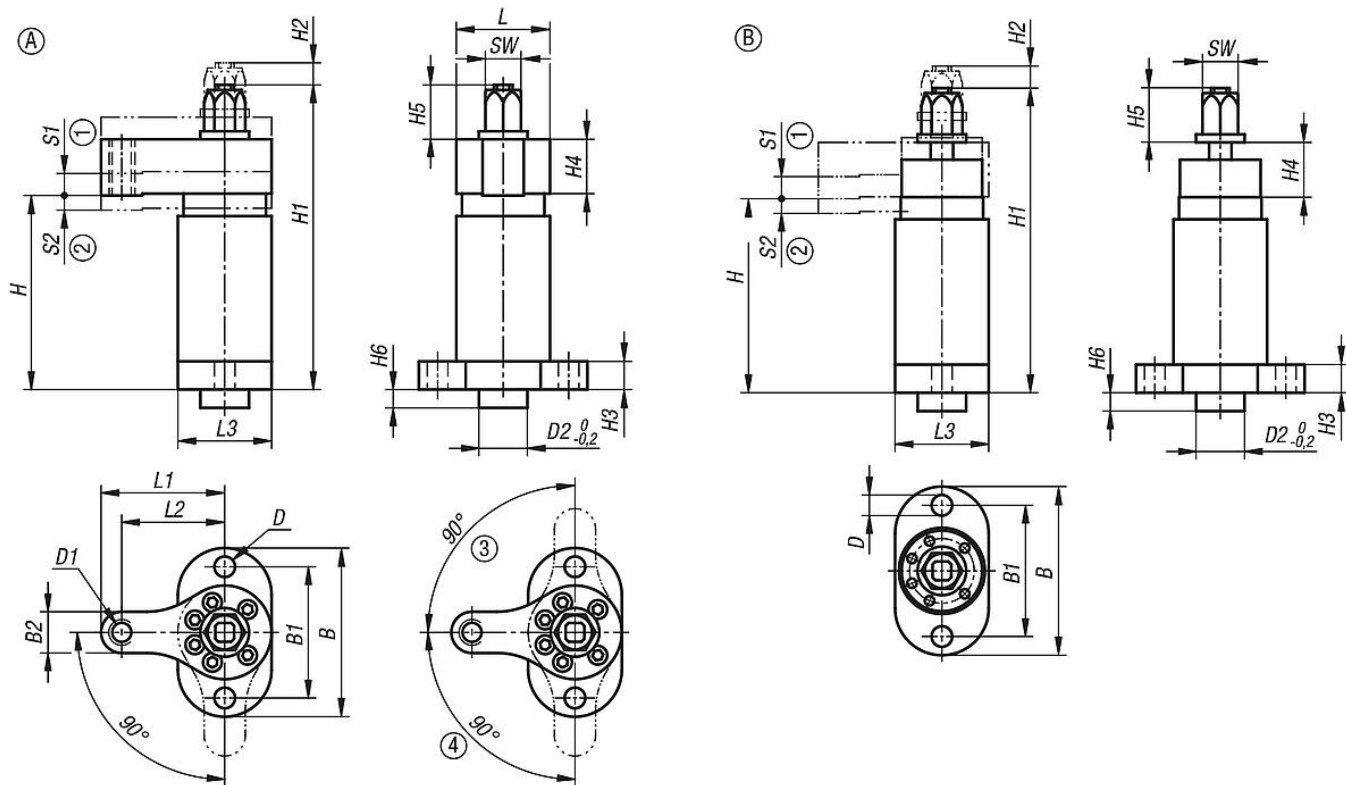
## 优点：

- 可自动化操作
- 较高的夹持力
- 快速夹紧

## 供货范围：

转角夹具，包含定位衬套。

## 图纸



## 商品概述

订货号	类型 1	类型	形状 类型	B	B1	B2	D	D1	D2	H	H1	H2	H3	H4	H5	H6	L	L1	L2	L3	S1	S2	SW	锁紧扭矩 max. Nm	夹紧力 kN
04364-05-1061	右摆	A	带夹 紧臂	90	70	22	11	M12	26	105	164	31	15	30	29	10	50	66	55	50	31	10	19	28	6
04364-05-0061	左摆	A	带夹 紧臂	90	70	22	11	M12	26	105	164	31	15	30	29	10	50	66	55	50	31	10	19	28	6
04364-05-1060	右摆	B	无夹 紧臂	90	70	-	11	-	26	105	164	31	15	30	29	10	-	-	-	50	31	10	19	-	-
04364-05-0060	左摆	B	无夹 紧臂	90	70	-	11	-	26	105	164	31	15	30	29	10	-	-	-	50	31	10	19	-	-