

## 商品描述/产品说明



## 产品说明

材料：  
调制钢。

规格：  
黑色氧化处理。

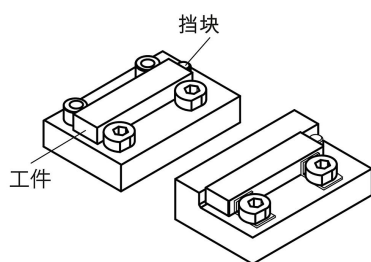
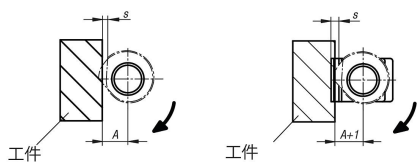
提示：  
尺寸 A 是指从工件到螺纹中心（夹紧螺钉）的距离。

为尽量减少工件上的划痕，建议使用带有夹板的 B 型。

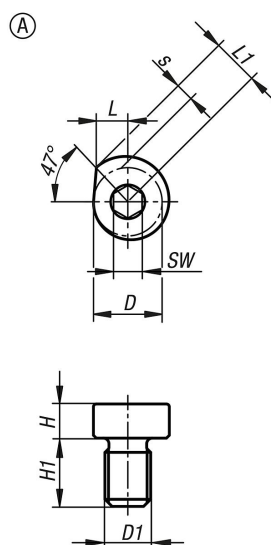
优点：  
- 紧凑型设计  
- 快速简便地夹紧部件

附件：  
夹板 04431-15。

图纸提示：  
(1) 夹板



## 图纸



## 商品概述

订货号	类型	形状类型	A	D	D1	H	H1	L	L1	行程 S	SW	夹紧力 kN	锁紧扭矩 max. Nm
04431-10-060	A	-	5,9	10	M6	5	9	5	6,8	1,8	4	2,2	7,4
04431-10-080	A	-	7,1	12	M8	6	12	6	8,2	2,2	5	4,7	18
04431-10-100	A	-	8,3	14	M10	7	15	7	9,5	2,5	6	7,9	35
04431-10-120	A	-	9,5	16	M12	8	18	8	10,9	2,9	8	14	60