

商品描述/产品说明



产品说明

材料：
调制钢。

规格：
黑色氧化处理。

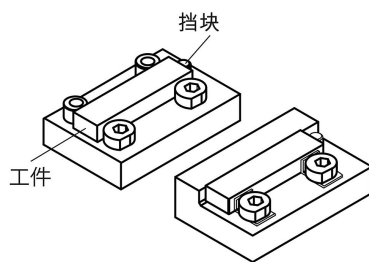
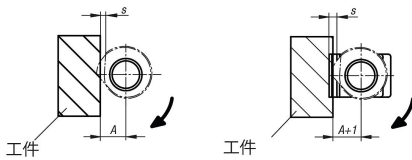
提示：
尺寸 A 是指从工件到螺纹中心（夹紧螺钉）的距离。

为尽量减少工件上的划痕，建议使用带有夹板的 B 型。

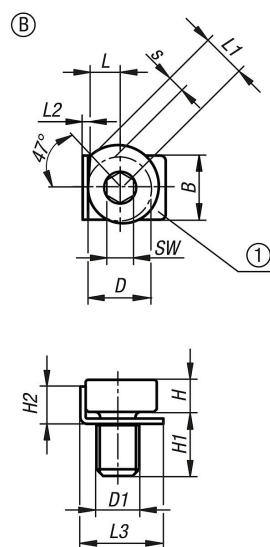
优点：
- 紧凑型设计
- 快速简便地夹紧部件

附件：
夹板 04431-15。

图纸提示：
(1) 夹板



图纸



商品概述

订货号	类型	形状类型	A	B	D	D1	H	H1	H2	L	L1	L2	L3	行程 S	SW	夹紧力 kN	锁紧扭矩 max. Nm
04431-10-061	B	-	5,9	10	10	M6	5	9	6	5	6,8	1	13	1,8	4	2,2	7,4
04431-10-081	B	-	7,1	12	12	M8	6	12	7	6	8,2	1	15,5	2,2	5	4,7	18
04431-10-101	B	-	8,3	14	14	M10	7	15	8	7	9,5	1	18	2,5	6	7,9	35
04431-10-121	B	-	9,5	16	16	M12	8	18	9	8	10,9	1	20	2,9	8	14	60