

商品描述/产品说明



产品说明

材料：
调制钢。

规格：
黑色氧化处理。

提示：
尺寸 A 是指从工件到螺纹中心（夹紧螺钉）的距离。

为尽量减少工件上的划痕，建议使用带有夹板的 B 型。

由于采用六边形形状，夹紧杆可以以 60° 为单位进行安装，因此可根据用户需求进行调整。

优点：

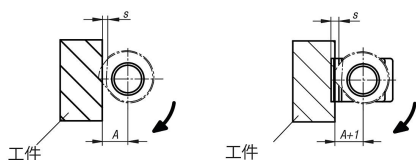
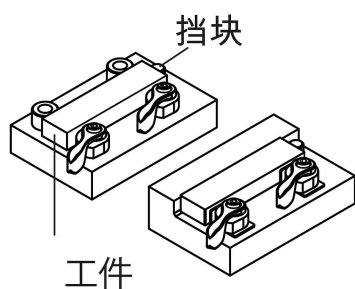
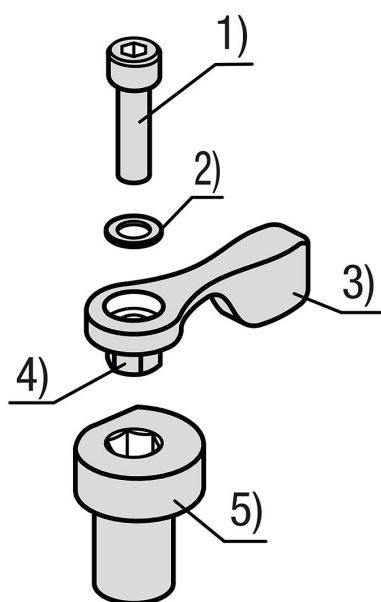
- 设计紧凑
- 快速轻松夹紧部件
- 使用夹紧杆，无需工具即可夹紧

附件：

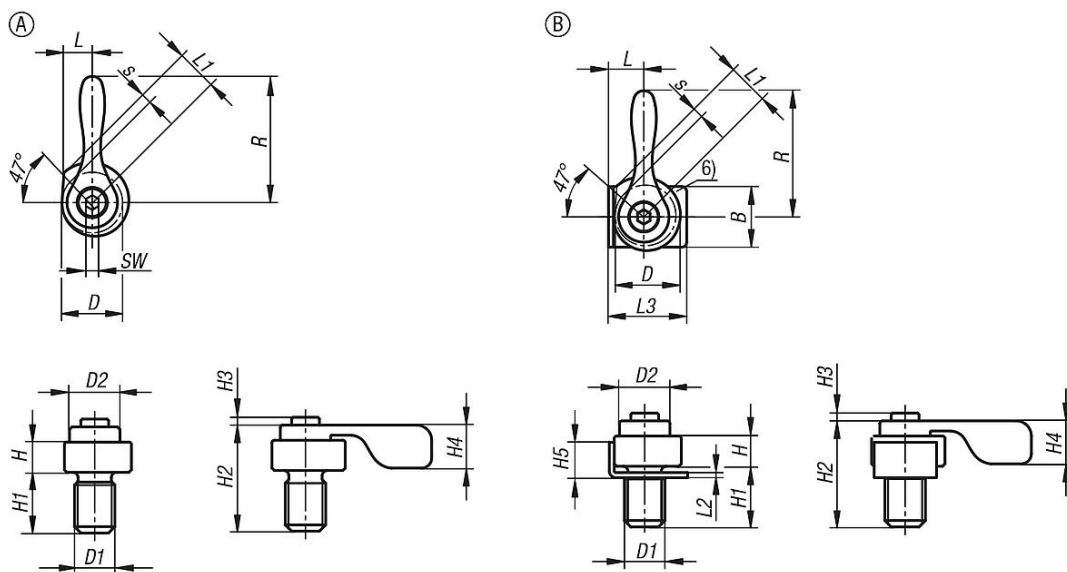
夹板 04431-15。

图纸提示：

- (1) 夹紧螺钉
- (2) 弹簧垫圈
- (3) 夹紧杆
- (4) 六角扳手
- (5) 偏心式夹具
- (6) 夹板



图纸



商品概述

订货号	类型	形状类型	A	B	D	D1	D2	H	H1	H2	H3	H4	H5
04431-12-080	A	-	7,1	-	12	M8	10	6	12	9	1,5	8,5	-
04431-12-100	A	-	8,3	-	14	M10	12	7	15	11	1,8	10	-
04431-12-120	A	-	9,5	-	16	M12	14	8	18	13	2,2	12	-
04431-12-081	B	-	7,1	12	12	M8	10	6	12	9	1,5	8,5	7
04431-12-101	B	-	8,3	14	14	M10	12	7	15	11	1,8	10	8
04431-12-121	B	-	9,5	16	16	M12	14	8	18	13	2,2	12	9

订货号	类型	L	L1	L2	L3	R	行程 S	SW	夹紧力 kN	推荐锁紧扭矩 Nm
04431-12-080	A	6	8,2	-	-	25	2,2	2,5	0,3	1,2
04431-12-100	A	7	9,5	-	-	30	2,5	3	0,5	3
04431-12-120	A	8	10,9	-	-	40	2,9	5,5	0,7	6
04431-12-081	B	6	8,2	1	15,5	25	2,2	2,5	0,3	1,2
04431-12-101	B	7	9,5	1	18	30	2,5	3	0,5	3
04431-12-121	B	8	10,9	1	20	40	2,9	5,5	0,7	6