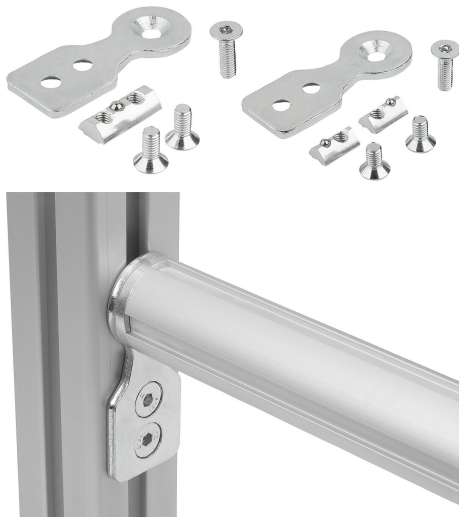


商品描述/产品说明



产品说明

材料：
钢制。

规格：
连接器板和安装部件镀锌。

提示：
适用于外径为 30 毫米的型材管。

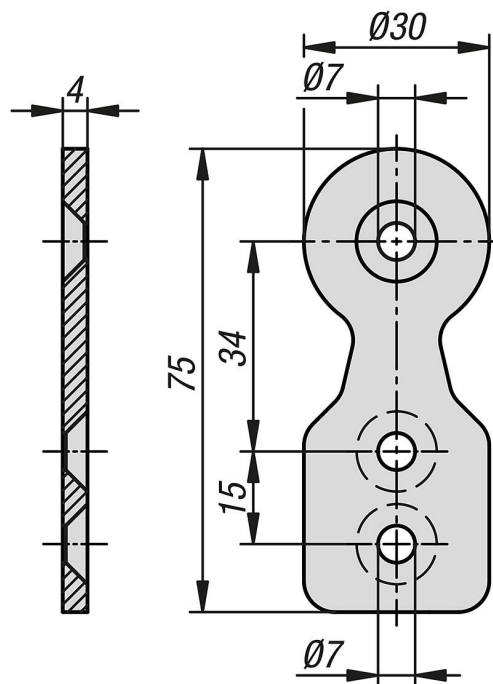
用于带 I 型铝型材槽 8 的型材管的直角连接。

使用 M6 螺纹嵌件在 Ø30 型材管中用 M6 螺钉固定。

供货范围：
为插槽 6 设置：
1 个 T 型连接器板 D30。
2 个滑块 - 插槽 6 - M6。
2 个螺钉 DIN 7991 - M6 x 12。
1 个螺钉 DIN 7991 - M6 x 20。

设置凹槽 8：
1 个 T 型连接器板 D30。
1 个双滑块 - 插槽 8 - 2x M6。
2 个螺钉 DIN 7991 - M6 x 14。
1 个螺钉 DIN 7991 - M6 x 20。

图纸



商品概述

| 订货号 | 型材 | 槽宽 | 静电放电 静电 放电 |
|------------|-----|----|------------------|
| 10905-3006 | Ø30 | 6 | 是的 |
| 10905-3008 | Ø30 | 8 | 是的 |