

## 商品描述/产品说明



## 产品说明

## 产品描述：

这种倾斜式弓形把手特别适合于安装在狭窄的空间。这些把手特别稳固，并且还可以在需要用力操作处理的位置使用。

## 材料：

铝 EN AW-6063。

## 规格：

黑色或交通红色 RAL 3020 粉末涂层或亮色。

## 提示：

亮色规格的设备可根据装配情况选择喷漆或涂层。

## 应用：

用于机械制造、设备制造、模具制造、家具行业、康复和医疗技术中的狭窄空间条件。

## 装配：

背面安装。

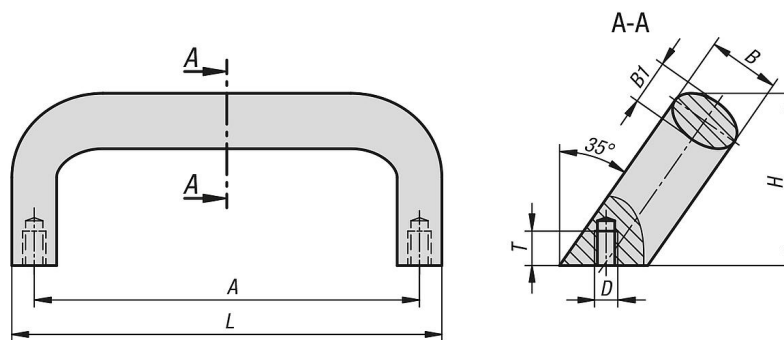
## 优点：

即便狭窄的空间条件下也易于触及。

极其稳定和牢固。

用于打开和关闭盖板、护板和外罩的支撑元件。

## 图纸



## 商品概述

订货号	主体颜色	主体表面	A	B	B1	D	H	L	T	负载能力 N
06920-10-1000106	黑色	经喷涂处理	100	21	13	M6	50	113	10	1000
06920-10-1120106	黑色	经喷涂处理	112	21	13	M6	50	125	10	1000
06920-10-1200106	黑色	经喷涂处理	120	21	13	M6	50	133	10	1000
06920-10-1280106	黑色	经喷涂处理	128	21	13	M6	50	141	10	1000
06920-10-1600106	黑色	经喷涂处理	160	21	13	M6	50	173	10	1000
06920-10-1120108	黑色	经喷涂处理	112	25	17	M8	55	129	12	1000
06920-10-1200108	黑色	经喷涂处理	120	25	17	M8	55	137	12	1000
06920-10-1280108	黑色	经喷涂处理	128	25	17	M8	55	145	12	1000
06920-10-1600108	黑色	经喷涂处理	160	25	17	M8	55	177	12	1000
06920-10-1800108	黑色	经喷涂处理	180	25	17	M8	55	197	12	1000
06920-10-1008406	红色 RAL 3020	经喷涂处理	100	21	13	M6	50	113	10	1000
06920-10-1128406	红色 RAL 3020	经喷涂处理	112	21	13	M6	50	125	10	1000
06920-10-1208406	红色 RAL 3020	经喷涂处理	120	21	13	M6	50	133	10	1000
06920-10-1288406	红色 RAL 3020	经喷涂处理	128	21	13	M6	50	141	10	1000

## 商品概述

订货号	主体颜色	主体表面	A	B	B1	D	H	L	T	负载能力 N
06920-10-1608406	红色 RAL 3020	经喷涂处理	160	21	13	M6	50	173	10	1000
06920-10-1128408	红色 RAL 3020	经喷涂处理	112	25	17	M8	55	129	12	1000
06920-10-1208408	红色 RAL 3020	经喷涂处理	120	25	17	M8	55	137	12	1000
06920-10-1288408	红色 RAL 3020	经喷涂处理	128	25	17	M8	55	145	12	1000
06920-10-1608408	红色 RAL 3020	经喷涂处理	160	25	17	M8	55	177	12	1000
06920-10-1808408	红色 RAL 3020	经喷涂处理	180	25	17	M8	55	197	12	1000
06920-10-10006	-	亮色	100	21	13	M6	50	113	10	1000
06920-10-11206	-	亮色	112	21	13	M6	50	125	10	1000
06920-10-12006	-	亮色	120	21	13	M6	50	133	10	1000
06920-10-12806	-	亮色	128	21	13	M6	50	141	10	1000
06920-10-16006	-	亮色	160	21	13	M6	50	173	10	1000
06920-10-11208	-	亮色	112	25	17	M8	55	129	12	1000
06920-10-12008	-	亮色	120	25	17	M8	55	137	12	1000
06920-10-12808	-	亮色	128	25	17	M8	55	145	12	1000
06920-10-16008	-	亮色	160	25	17	M8	55	177	12	1000
06920-10-18008	-	亮色	180	25	17	M8	55	197	12	1000