

商品描述/产品说明



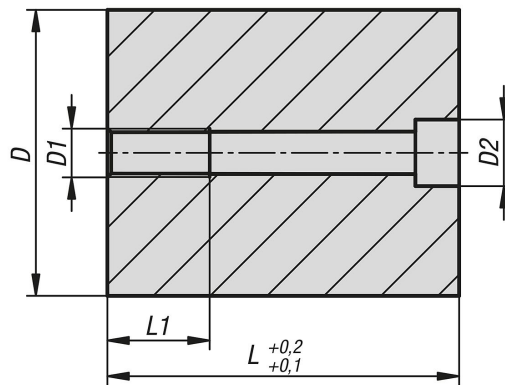
产品说明

材料：
渗碳钢制支撑螺栓 1.7139。

规格：
经渗碳硬化处理。

提示：
钢制支撑螺栓是工具和模具制造中的部件，可确保工具和模具的稳定支撑、精确对准和高稳定性。

图纸



商品概述

订货号	D	D1	D2	L	L1
02389-90-032046	32	M8	6	46	15
02389-90-032056	32	M8	6	56	15
02389-90-032066	32	M8	6	66	15
02389-90-032076	32	M8	6	76	15
02389-90-032086	32	M8	6	86	15
02389-90-032096	32	M8	6	96	15
02389-90-032116	32	M8	6	116	15
02389-90-032136	32	M8	6	136	15
02389-90-040046	40	M10	8	46	20
02389-90-040056	40	M10	8	56	20
02389-90-040066	40	M10	8	66	20
02389-90-040076	40	M10	8	76	20
02389-90-040086	40	M10	8	86	20
02389-90-040096	40	M10	8	96	20
02389-90-040116	40	M10	8	116	20
02389-90-040136	40	M10	8	136	20
02389-90-050046	50	M10	8	46	20
02389-90-050056	50	M10	8	56	20
02389-90-050066	50	M10	8	66	20
02389-90-050076	50	M10	8	76	20
02389-90-050086	50	M10	8	86	20
02389-90-050096	50	M10	8	96	20
02389-90-050116	50	M10	8	116	20
02389-90-050136	50	M10	8	136	20
02389-90-060056	60	M10	8	56	20
02389-90-060066	60	M10	8	66	20
02389-90-060076	60	M10	8	76	20

商品概述

订货号	D	D1	D2	L	L1
02389-90-060086	60	M10	8	86	20
02389-90-060096	60	M10	8	96	20
02389-90-060116	60	M10	8	116	20
02389-90-060136	60	M10	8	136	20
02389-90-060156	60	M10	8	156	20
02389-90-060176	60	M10	8	176	20
02389-90-063056	63	M10	8	56	20
02389-90-063066	63	M10	8	66	20
02389-90-063076	63	M10	8	76	20
02389-90-063086	63	M10	8	86	20
02389-90-063096	63	M10	8	96	20
02389-90-063116	63	M10	8	116	20
02389-90-063136	63	M10	8	136	20
02389-90-063156	63	M10	8	156	20
02389-90-070066	70	M12	10	66	25
02389-90-070076	70	M12	10	76	25
02389-90-070086	70	M12	10	86	25
02389-90-070096	70	M12	10	96	25
02389-90-070116	70	M12	10	116	25
02389-90-070136	70	M12	10	136	25
02389-90-070156	70	M12	10	156	25
02389-90-070176	70	M12	10	176	25
02389-90-080066	80	M12	10	66	25
02389-90-080076	80	M12	10	76	25
02389-90-080086	80	M12	10	86	25
02389-90-080096	80	M12	10	96	25
02389-90-080116	80	M12	10	116	25
02389-90-080136	80	M12	10	136	25
02389-90-080156	80	M12	10	156	25
02389-90-080176	80	M12	10	176	25
02389-90-100096	100	M12	10	96	25
02389-90-100116	100	M12	10	116	25
02389-90-100136	100	M12	10	136	25
02389-90-100156	100	M12	10	156	25
02389-90-100176	100	M12	10	176	25
02389-90-100196	100	M12	10	196	25
02389-90-100236	100	M12	10	236	25