

## 商品描述/产品说明



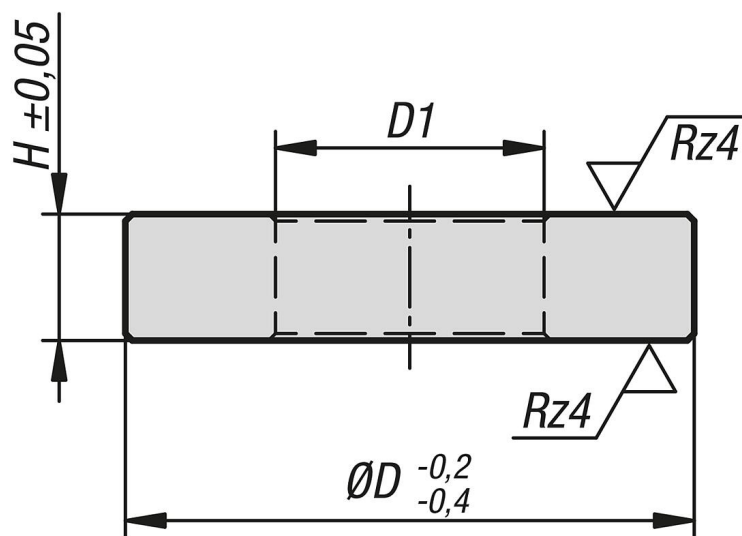
## 产品说明

材料：  
渗碳钢制圆盘 1.7139。

规格：  
经渗碳硬化处理。

提示：  
用于导向管的圆盘可用于工具和模具制造。圆盘用于优化导管、工具或模具的功能、稳定性和精度。

## 图纸



## 商品概述

| 订货号          | D  | D1   | H |
|--------------|----|------|---|
| 07375-12-143 | 14 | 6,2  | 3 |
| 07375-12-184 | 18 | 8,5  | 4 |
| 07375-12-245 | 24 | 10,5 | 5 |
| 07375-12-306 | 30 | 13   | 6 |
| 07375-12-408 | 40 | 17   | 8 |