

商品描述/产品说明



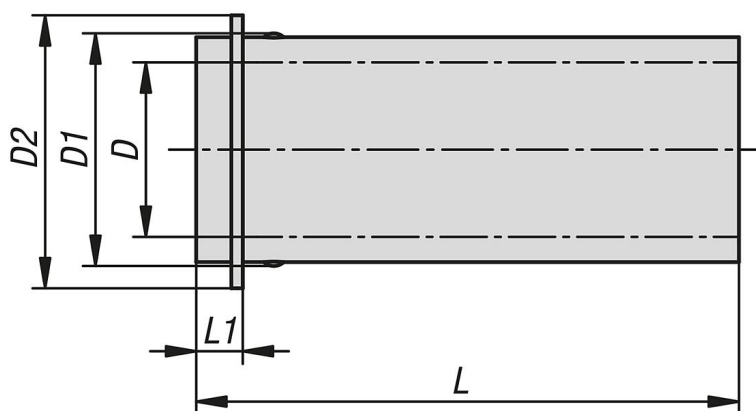
产品说明

材料：
黄铜制球轴承保持架。

提示：
黄铜制球轴承保持架是一种可用于工具和模具制造的部件。球轴承保持架在制造工厂中对工具、模具或其他移动部件进行精确移动控制和定位方面发挥着至关重要的作用。

附件：
21516 钢制循环球轴承衬套。

图纸



商品概述

订货号	D	D1	D2	L	L1
21516-15-1240	12	16	20,5	40	2,5
21516-15-1256	12	16	20,5	56	2,5
21516-15-1845	18	24	28,6	45	2,8
21516-15-1856	18	24	28,6	56	2,8
21516-15-1871	18	24	28,6	71	2,8
21516-15-3056	30	38	43,5	56	4,8
21516-15-3075	30	38	43,5	75	4,8
21516-15-3095	30	38	43,5	95	4,8