

商品描述/产品说明



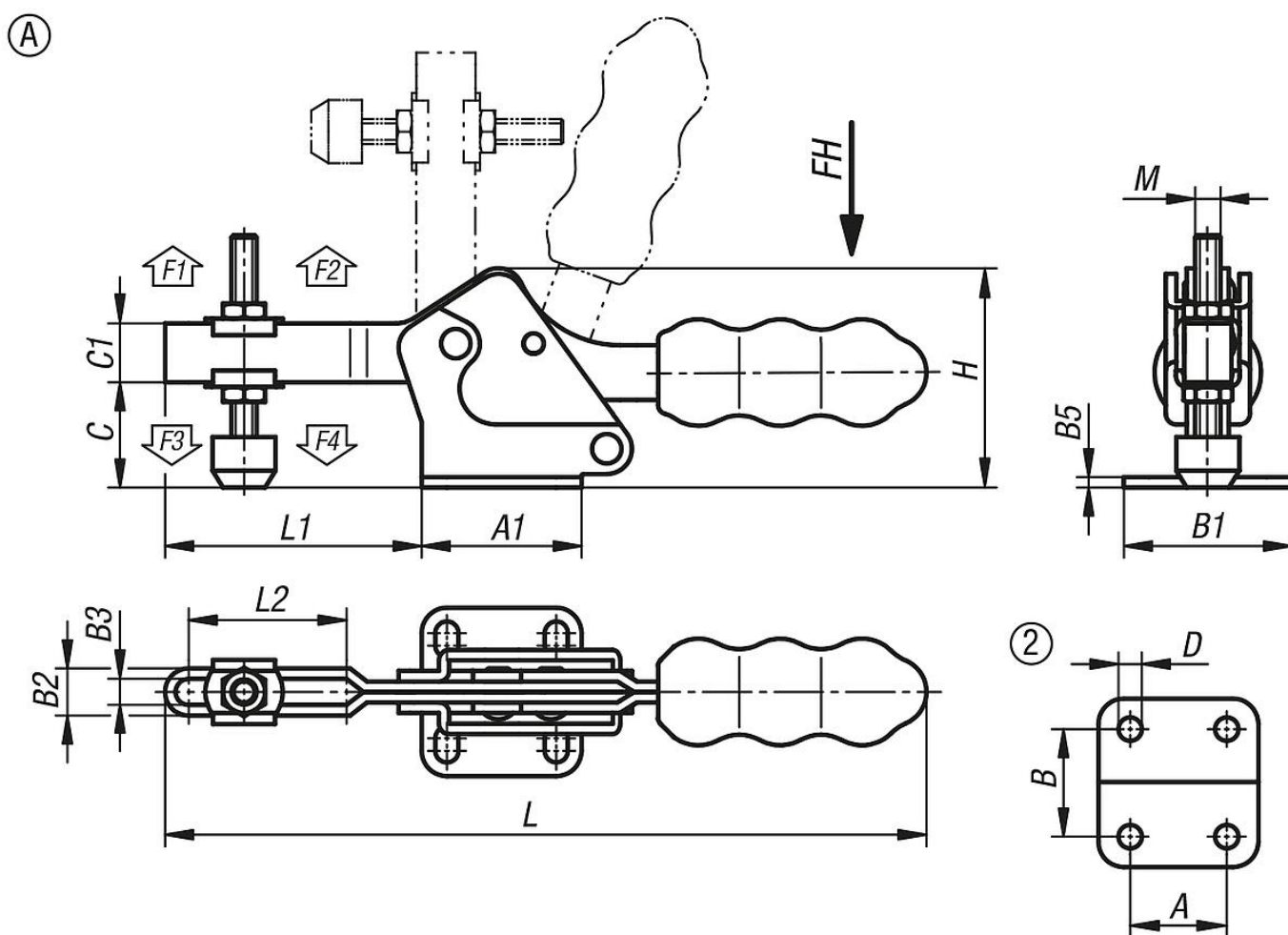
产品说明

产品描述：
黑色快速夹钳特别适合光学测量。黑色的表面可防止在测量和拍照时产生反光。

材料：
钢制。

规格：
钢制，经黑色氧化处理。
耐油塑料手柄。

图纸



商品概述

订货号	类型	A	A1	B	B1	B2	B3	B5	C	C1	D	H	夹持力 F1 N	夹持力 F2 N	把手施力 FH N	L	L1	L2	安装孔
05775-04-001000	A	13,5	25	16,8	27	9,3	5,3	2	19	9,5	5,2	38,5	500	1000	80	112	37	22,8	2

订货号	M	夹紧力 F3 N	夹紧力 F4 N	把手转角	压把转角
05775-04-001000	M5x40	250	500	78°	96°

