

## 产品说明

材料：  
使用石墨，铜质。  
钢制。

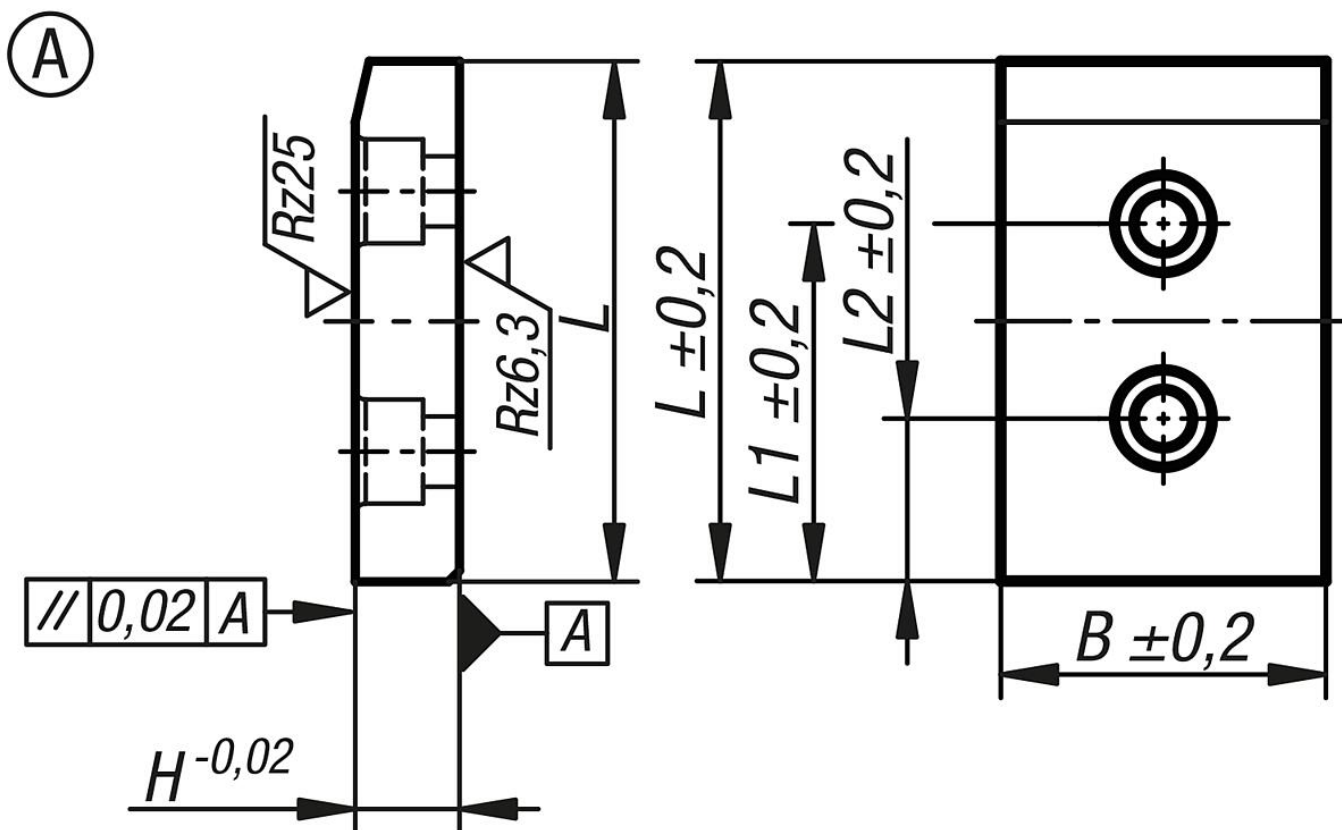
规格：  
自润滑性，铜质。  
淬火钢，滑动表面烧结金属涂层。

提示：  
滑板具有垂直的滑动方向。  
铜质滑动元件免维护且耐磨损。  
石墨嵌件可提供终身润滑效果。  
钢制滑板经过淬火处理，滑动表面涂有烧结金属滑动层。  
由于采用了烧结金属滑动层，钢制滑板无需维护。

技术参数：  
材料特性：  
基础合金：CuZn25Al5Mn4Fe3-C。  
密度：8.2 kg/dm<sup>3</sup>。  
抗弯曲疲劳强度：+/- 150 MPa。  
弹性模数：120,000 N/mm<sup>2</sup>。  
摩擦系数：0.05 - 0.12。  
最大速度：0.5 m/s。  
导热系数：50 W/(mK)。  
热膨胀系数：18x10<sup>-6</sup> K<sup>-1</sup>。  
电导率：7-8 m/(Ω·m-1)。  
固体润滑剂含量：20-25%。  
静态表面压力：50 N/mm<sup>2</sup>。  
动态表面压力：35 N/mm<sup>2</sup>。

温度范围：  
最高 230 °C。

图纸



商品概述

| 订货号            | 类型 | 主体材料 | 主体表面  | 材料 | B   | H  | L   | L1  | L2 |
|----------------|----|------|-------|----|-----|----|-----|-----|----|
| 23765-0050080  | A  | 钢制   | 经硬化处理 | -  | 50  | 20 | 80  | 55  | 25 |
| 23765-0050100  | A  | 钢制   | 经硬化处理 | -  | 50  | 20 | 100 | 75  | 25 |
| 23765-0050125  | A  | 钢制   | 经硬化处理 | -  | 50  | 20 | 125 | 100 | 25 |
| 23765-0050160  | A  | 钢制   | 经硬化处理 | -  | 50  | 20 | 160 | 135 | 25 |
| 23765-0050200  | A  | 钢制   | 经硬化处理 | -  | 50  | 20 | 200 | 175 | 25 |
| 23765-0080080  | A  | 钢制   | 经硬化处理 | -  | 80  | 20 | 80  | 55  | 25 |
| 23765-0080100  | A  | 钢制   | 经硬化处理 | -  | 80  | 20 | 100 | 75  | 25 |
| 23765-0080125  | A  | 钢制   | 经硬化处理 | -  | 80  | 20 | 125 | 100 | 25 |
| 23765-0080160  | A  | 钢制   | 经硬化处理 | -  | 80  | 20 | 160 | 135 | 25 |
| 23765-0080200  | A  | 钢制   | 经硬化处理 | -  | 80  | 20 | 200 | 175 | 25 |
| 23765-0080250  | A  | 钢制   | 经硬化处理 | -  | 80  | 20 | 250 | 210 | 40 |
| 23765-0080315  | A  | 钢制   | 经硬化处理 | -  | 80  | 20 | 315 | 275 | 40 |
| 23765-0100100  | A  | 钢制   | 经硬化处理 | -  | 100 | 20 | 100 | 75  | 25 |
| 23765-0100125  | A  | 钢制   | 经硬化处理 | -  | 100 | 20 | 125 | 100 | 25 |
| 23765-0100160  | A  | 钢制   | 经硬化处理 | -  | 100 | 20 | 160 | 135 | 25 |
| 23765-0100200  | A  | 钢制   | 经硬化处理 | -  | 100 | 20 | 200 | 175 | 25 |
| 23765-0100250  | A  | 钢制   | 经硬化处理 | -  | 100 | 20 | 250 | 210 | 40 |
| 23765-0100315  | A  | 钢制   | 经硬化处理 | -  | 100 | 20 | 315 | 275 | 40 |
| 23765-00500801 | A  | 青铜   | -     | 石墨 | 50  | 20 | 80  | 55  | 25 |
| 23765-00501001 | A  | 青铜   | -     | 石墨 | 50  | 20 | 100 | 75  | 25 |
| 23765-00501251 | A  | 青铜   | -     | 石墨 | 50  | 20 | 125 | 100 | 25 |
| 23765-00501601 | A  | 青铜   | -     | 石墨 | 50  | 20 | 160 | 135 | 25 |
| 23765-00502001 | A  | 青铜   | -     | 石墨 | 50  | 20 | 200 | 175 | 25 |
| 23765-00800801 | A  | 青铜   | -     | 石墨 | 80  | 20 | 80  | 55  | 25 |
| 23765-00801001 | A  | 青铜   | -     | 石墨 | 80  | 20 | 100 | 75  | 25 |
| 23765-00801251 | A  | 青铜   | -     | 石墨 | 80  | 20 | 125 | 100 | 25 |
| 23765-00801601 | A  | 青铜   | -     | 石墨 | 80  | 20 | 160 | 135 | 25 |
| 23765-00802001 | A  | 青铜   | -     | 石墨 | 80  | 20 | 200 | 175 | 25 |
| 23765-00802501 | A  | 青铜   | -     | 石墨 | 80  | 20 | 250 | 210 | 40 |
| 23765-00803151 | A  | 青铜   | -     | 石墨 | 80  | 20 | 315 | 275 | 40 |

## 商品概述

| 订货号            | 类型 | 主体材料 | 主体表面 | 材料 | B   | H  | L   | L1  | L2 |
|----------------|----|------|------|----|-----|----|-----|-----|----|
| 23765-01001001 | A  | 青铜   | -    | 石墨 | 100 | 20 | 100 | 75  | 25 |
| 23765-01001251 | A  | 青铜   | -    | 石墨 | 100 | 20 | 125 | 100 | 25 |
| 23765-01001601 | A  | 青铜   | -    | 石墨 | 100 | 20 | 160 | 135 | 25 |
| 23765-01002001 | A  | 青铜   | -    | 石墨 | 100 | 20 | 200 | 175 | 25 |
| 23765-01002501 | A  | 青铜   | -    | 石墨 | 100 | 20 | 250 | 210 | 40 |
| 23765-01003151 | A  | 青铜   | -    | 石墨 | 100 | 20 | 315 | 275 | 40 |