

商品描述/产品说明



产品说明

材料：
使用石墨，铜质。
钢制。

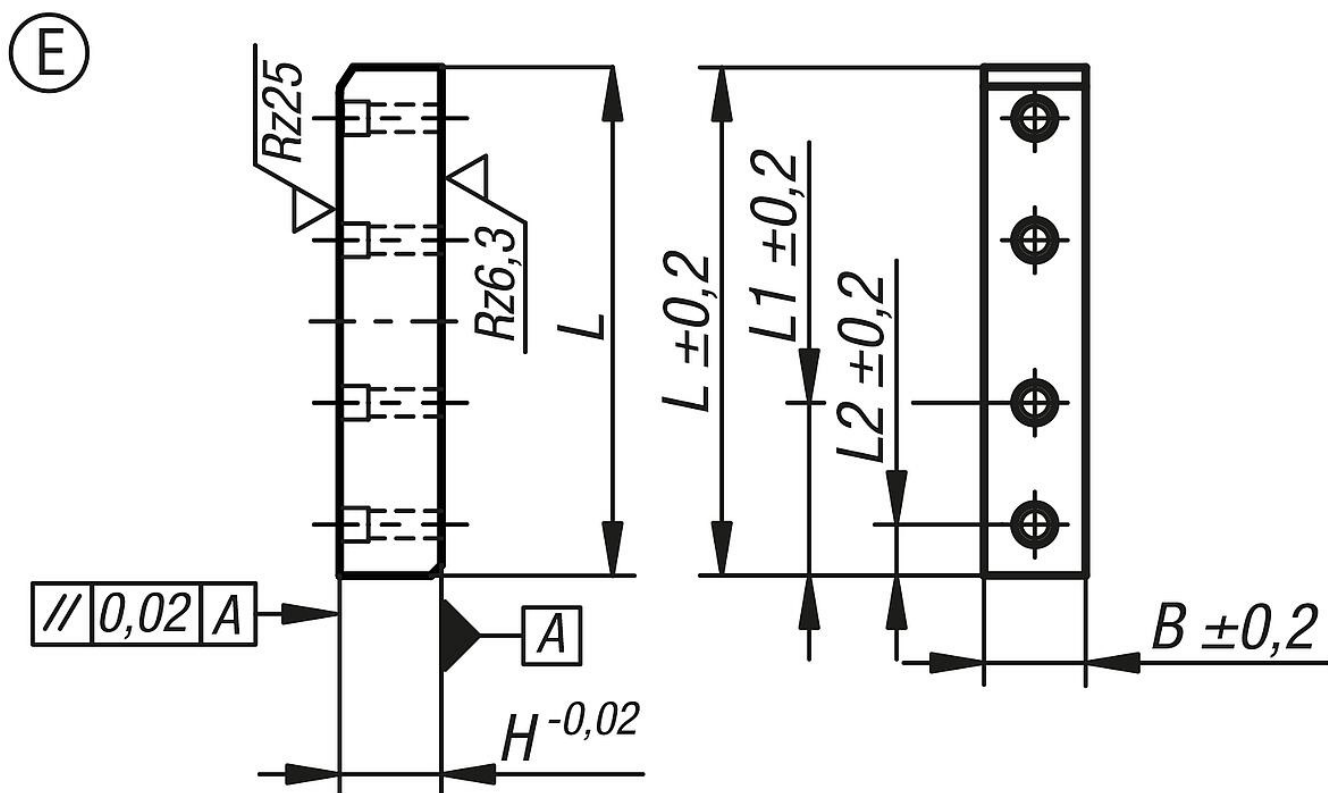
规格：
自润滑性，铜质。
淬火钢，滑动表面烧结金属涂层。

提示：
滑板具有垂直的滑动方向。
铜质滑动元件免维护且耐磨损。
石墨嵌件可提供终身润滑效果。
钢制滑板经过淬火处理，滑动表面涂有烧结金属滑动层。
由于采用了烧结金属滑动层，钢制滑板无需维护。

技术参数：
材料特性：
基础合金：CuZn25Al5Mn4Fe3-C。
密度：8.2 kg/dm³。
抗弯曲疲劳强度：+/- 150 MPa。
弹性模数：120,000 N/mm²。
摩擦系数：0.05 - 0.12。
最大速度：0.5 m/s。
导热系数：50 W/(mK)。
热膨胀系数：18x10⁻⁶ K⁻¹。
电导率：7-8 m/(Ω·m-1)。
固体润滑剂含量：20-25%。
静态表面压力：50 N/mm²。
动态表面压力：35 N/mm²。

温度范围：
最高 230 °C。

图纸



商品概述

订货号	类型	主体材料	材料	B	H	L	L1	L2
23765-40502501	E	青铜	石墨	50	20	250	85	25
23765-40503001	E	青铜	石墨	50	20	300	105	25
23765-40503501	E	青铜	石墨	50	20	350	125	25
23765-40504001	E	青铜	石墨	50	20	400	145	25
23765-40504501	E	青铜	石墨	50	20	450	165	25
23765-40505001	E	青铜	石墨	50	20	500	175	25
23765-40802501	E	青铜	石墨	80	20	250	85	25
23765-40803001	E	青铜	石墨	80	20	300	105	25
23765-40803501	E	青铜	石墨	80	20	350	125	25
23765-40804001	E	青铜	石墨	80	20	400	145	25
23765-40804501	E	青铜	石墨	80	20	450	165	25
23765-40805001	E	青铜	石墨	80	20	500	175	25
23765-41004501	E	青铜	石墨	100	20	450	165	25
23765-41005001	E	青铜	石墨	100	20	500	175	25
23765-41254501	E	青铜	石墨	125	20	450	165	25
23765-41255001	E	青铜	石墨	125	20	500	175	25