

商品描述/产品说明



产品说明

材料：
铝制。

规格：
亮色。

提示：

使用保护塞封闭格栅孔，避免进入切屑和灰尘。

将保护塞留在未使用的孔内！使用腐蚀性冷却乳化剂或未使用冷却剂进行切削加工时，需要使用铝制保护塞。

优点：

密封圈（B 型和 C 型）可防止冷却乳液渗入栅格孔。

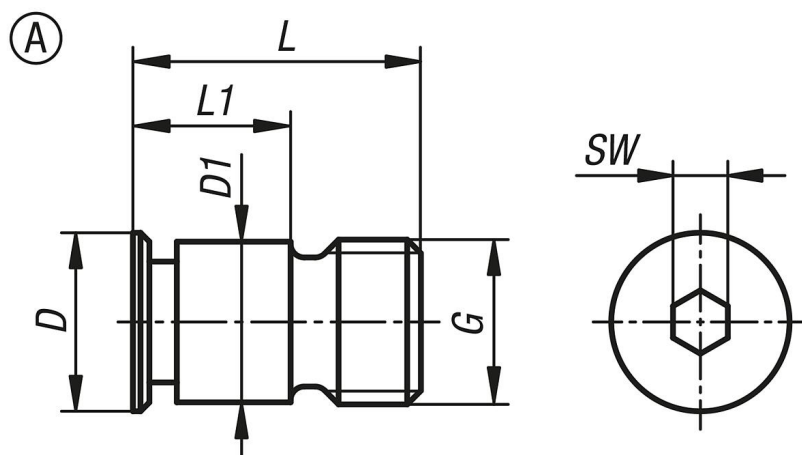
图纸提示：

A 型：带内六角、无 O 型环

B 型：带内六角、带 O 型环

C 型：带槽、带 O 型环

图纸



商品概述

| 订货号 | 类型 | 类型 1 | 类型 2 | D | D1 | G | L | L1 | SW |
|------------------|----|------|--------|------|------|-----|----|------|----|
| 03150-11-1000815 | A | 带内六角 | 无 O 型环 | 12,6 | 11,9 | M8 | 15 | 7,5 | 4 |
| 03150-11-1001221 | A | 带内六角 | 无 O 型环 | 13 | 11,9 | M12 | 21 | 11,5 | 4 |
| 03150-11-1001626 | A | 带内六角 | 无 O 型环 | 17 | 15,9 | M16 | 26 | 15 | 5 |
| 03150-11-1002035 | A | 带内六角 | 无 O 型环 | 21 | 19,9 | M20 | 35 | 19 | 5 |