

重型转角夹具技术说明

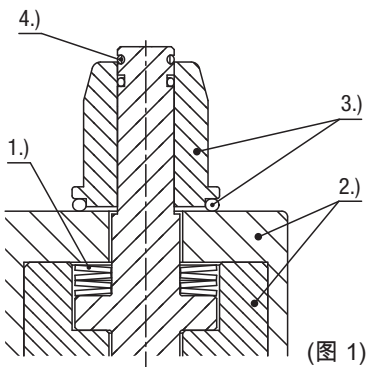
安装和拆卸夹紧臂：

安装加紧臂的步骤如下：

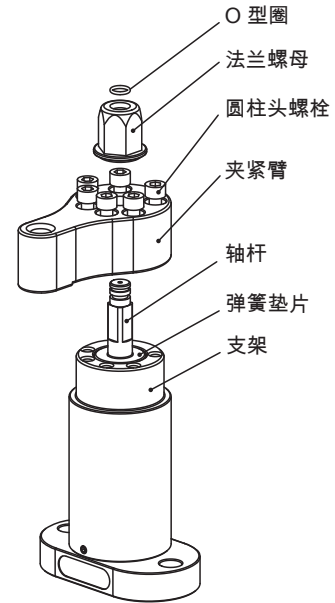
1. 确保如图 1 所示插入四个锥形弹簧垫片。
2. 用 6 个圆柱头螺丝将夹紧臂安装在支架上。
将螺丝拧紧至 18 Nm。
3. 将较大的 O 型环放在法兰螺母的底部，然后将法兰螺母滑至轴上。
4. 将较小的 O 型环插入轴顶部的凹槽中。

拆卸时，请按照上述步骤反向操作。

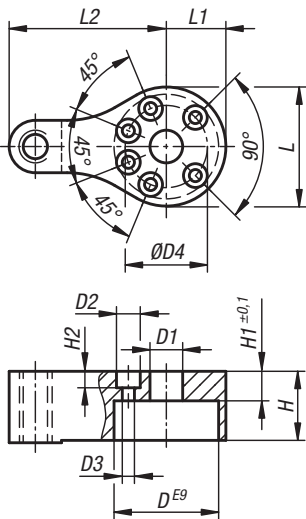
从第 4 步开始：取下小 O 型环，第 3 步.....等等。



(图 1)



客户定制夹紧臂



应根据以下尺寸定制夹紧臂。

	D	D1	D2	D3	D4	H	H1	H2	L	L1	L2
04364-10	43	13	10,5	6,5	34,5	29	9	6,2	50	25	66

应用：

