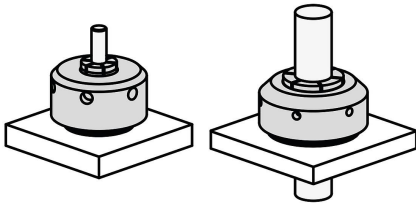


## 商品描述/产品说明



## 产品说明

材料：  
铝制夹紧轮。  
钢制夹钳。

规格：  
夹紧轮经硬质阳极氧化。

提示：  
夹钳将采用待夹紧工件的轮廓。

将工件轮廓装入夹钳时，需要 15° 的预紧力。

借助度数刻度，即使不使用扭矩扳手，也能始终获得相同的拧紧扭矩，从而安全夹紧工件。

夹钳 03166-10-01910 的夹紧行程每旋转 15° 径向 0.025 mm。建议夹紧行程为 0.07 mm。最大允许夹紧行程为 0.38 mm。  
夹钳 03166-10-04950 的夹紧行程为每旋转 15° 径向 0.05 mm。建议夹紧行程为 0.1 mm。最大允许夹紧行程为 0.64 mm。

定位环可实现精确配合。

工件重复精度：± 0.02 mm。

使用说明：  
夹紧轮通过钩形扳手拧紧。

技术参数：  
参见下载、技术说明。

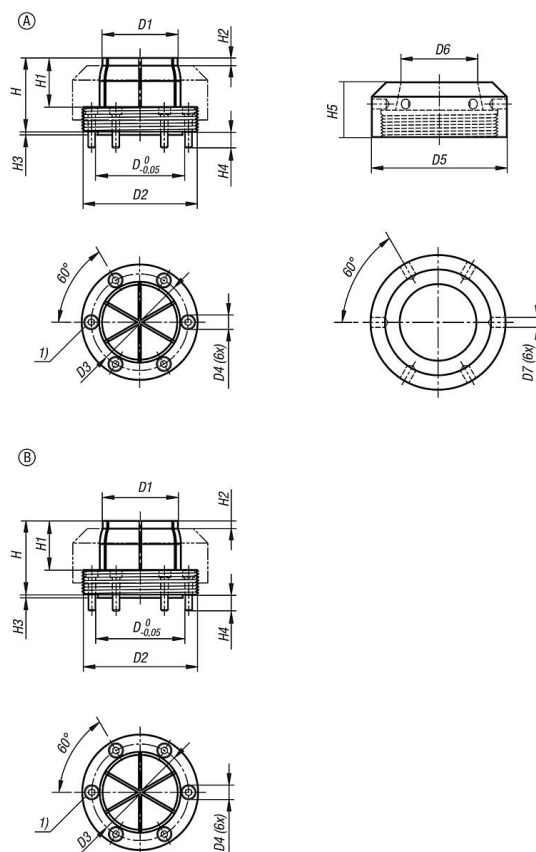
供货范围：  
A 型：由夹紧轮和夹钳组成的筒夹。

B 型：夹钳。

包括用于固定夹钳的圆柱头螺丝。（公制和英制）

图纸提示：  
1) 圆柱头螺栓

## 图纸



## 商品概述

订货号	名称	类型	D	D1	D2	D3	D4	D5	D6	D7	H	H1	H2	H3	H4	H5	锁紧扭矩 max. Nm	夹紧范围 min. - max.	夹紧力 kN
03166-10-01910	筒夹	A	23,9	19,1	38,1	29	M3x16	50,8	20,1	6,4	35,6	22,9	4,6	2,5	6,8	25,4	81,5	2,5 - 15,9	17,3
03166-10-04950	筒夹	A	55,9	49,5	76,2	63,8	M5x22	88,9	50,5	6,4	48,3	32,4	5,1	2,5	11,1	36,2	135,5	5,1 - 45,7	17,8
03166-10-01911	夹钳	B	23,9	19,1	38,1	29	M3x16	-	-	-	35,6	22,9	4,6	2,5	6,8	-	-	2,5 - 15,9	-
03166-10-04951	夹钳	B	55,9	49,5	76,2	63,8	M5x22	-	-	-	48,3	32,4	5,1	2,5	11,1	-	-	5,1 - 45,7	-