

商品描述/产品说明



产品说明

材料：
主体调质钢。
调质钢夹紧杆。

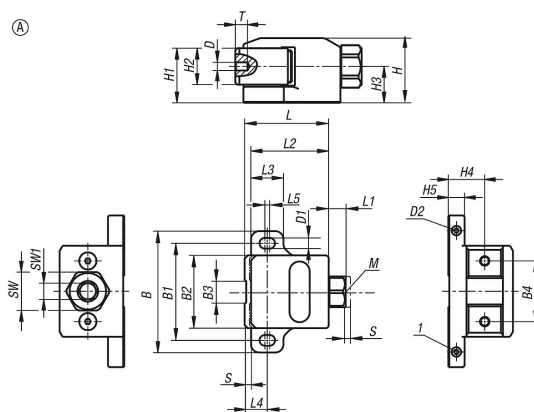
规格：
基板经氧化处理。
夹紧面经打磨处理。

提示：
拧紧调节螺栓，避免侧面夹钳在夹紧过程中向后滑动。（A 型）

优点：
- 高夹持力
- 经打磨处理的夹紧面
- 防止工件提升的下拉力

图纸提示：
1) 调节螺栓
2) 圆头螺栓
3) 埋头螺栓
4) 位置松动
5) 预紧行程
6) 起始位置夹紧
7) 位置夹紧

图纸



商品概述

订货号	类型	B	B1	B2	B3	B4	D	D1	D2	H	H1	H2	H3	H4	H5
04579-1400	A	100	80	60	20	40	M5	8,6	M5x8	40	33	22	22	22	10
04579-0900	A	75	60	45	15	30	M4	6,6	M4x6	32	27	18	18	18	8

订货号	类型	L	L1	L2	L3	L4	L5	SW	SW1	T	行程 S	夹紧力 kN	锁紧扭矩 max. Nm
04579-1400	A	69	13	63	26	19	4	24	10	8	4	14	50
04579-0900	A	52	10	48	20	14	3	19	8	6	3	9	25

商品概述
