



### 产品说明

材料：

尺寸 (D) 5 - 12 易切削钢车削壳体，自尺寸 (D) 14 起的调质钢锻造壳体，带注油嘴。

经硬化、打磨和抛光处理的滚动轴承钢制球形活节。青铜轴瓦。

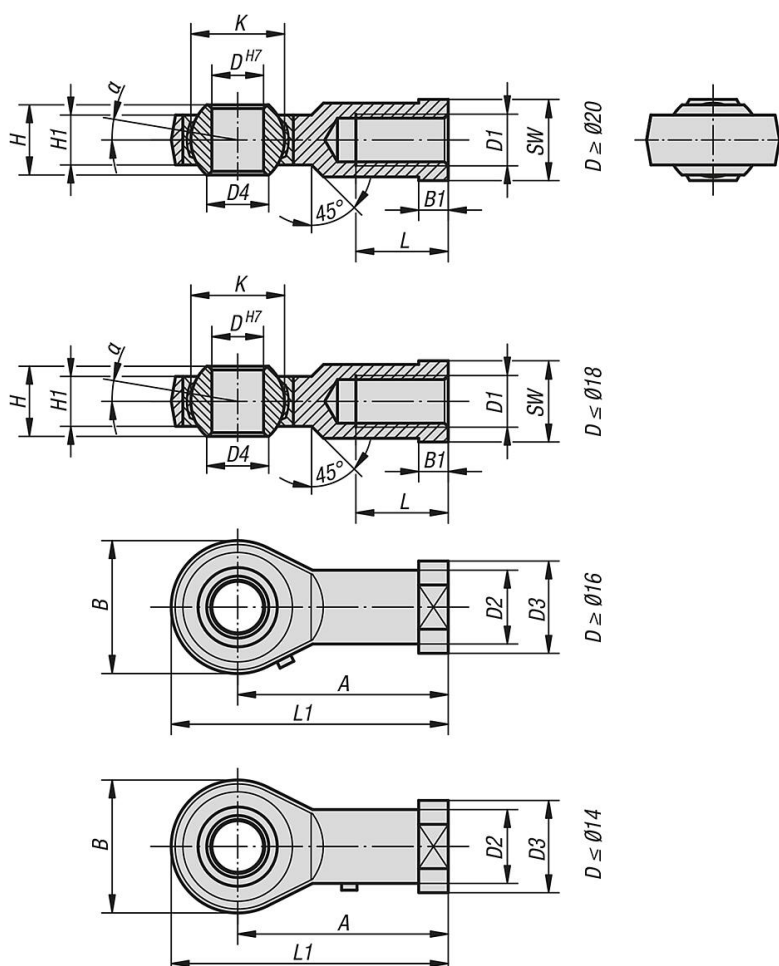
规格：

镀锌。

提示：

万向接头滑动轴承可重新润滑。连接尺寸对应 DIN 648 形式系列 KJ。

### 图纸



### 商品概述

订货号	类型 2	主体材料	A	B	B1	D	D1	D2	D3	D4	H	H1	K	L	L1	$\alpha$	SW	额定负载 动态 kN	额定负载 静态 kN
27628-02-05	右旋螺纹	易切削钢	27	16	4	5	M5x0,8	8,5	11	7,7	8	6	11,11	10	35	13	9	3,25	5,7
27628-02-06	右旋螺纹	易切削钢	30	18	5	6	M6x1,0	10	13	8,96	9	6,75	12,7	12	39	13	11	4,3	7,2
27628-02-08	右旋螺纹	易切削钢	36	22	5	8	M8x1,25	12,5	16	10,4	12	9	15,875	16	47	14	14	7,2	11,6
27628-02-10	右旋螺纹	易切削钢	43	26	6,5	10	M10x1,5	15	19	12,9	14	10,5	19,05	20	56	13	17	10	14,5
27628-02-12	右旋螺纹	易切削钢	50	30	6,5	12	M12x1,75	17,5	22	15,4	16	12	22,225	22	65	13	19	13,4	17

商品概述

订货号	类型 2	主体材料	A	B	B1	D	D1	D2	D3	D4	H	H1	K	L	L1	α	SW	额定负载 动态 kN	额定负载 静态 kN
27628-02-14	右旋螺纹	调质钢	57	34	8	14	M14x2,0	20	25	16,9	19	13,5	25,4	25	74	16	22	17	24
27628-02-16	右旋螺纹	调质钢	64	40	8	16	M16x2,0	22	27	19,4	21	15	28,575	28	84	15	22	21,6	28,5
27628-02-18	右旋螺纹	调质钢	71	44	10	18	M18x1,5	25	31	21,9	23	16,5	31,75	32	93	15	27	26	42,5
27628-02-20	右旋螺纹	调质钢	77	50	10	20	M20x1,5	27,5	34	24,4	25	18	34,925	33	102	14	30	31,5	42,5
27628-02-22	右旋螺纹	调质钢	84	54	12	22	M22x1,5	30	38	25,8	28	20	38,1	37	111	15	32	38	57
27628-02-25	右旋螺纹	调质钢	94	60	12	25	M24x2,0	33,5	42	29,6	31	22	42,86	42	124	15	36	47,5	68
27628-02-30	右旋螺纹	调质钢	110	70	15	30	M30x2,0	40	50	34,8	37	25	50,8	51	145	17	41	64	88
27628-02-051	左旋螺纹	易切削钢	27	16	4	5	M5x0,8	8,5	11	7,7	8	6	11,11	10	35	13	9	3,25	5,7
27628-02-061	左旋螺纹	易切削钢	30	18	5	6	M6x1,0	10	13	8,96	9	6,75	12,7	12	39	13	11	4,3	7,2
27628-02-081	左旋螺纹	易切削钢	36	22	5	8	M8x1,25	12,5	16	10,4	12	9	15,875	16	47	14	14	7,2	11,6
27628-02-101	左旋螺纹	易切削钢	43	26	6,5	10	M10x1,5	15	19	12,9	14	10,5	19,05	20	56	13	17	10	14,5
27628-02-121	左旋螺纹	易切削钢	50	30	6,5	12	M12x1,75	17,5	22	15,4	16	12	22,225	22	65	13	19	13,4	17
27628-02-141	左旋螺纹	调质钢	57	34	8	14	M14x2,0	20	25	16,9	19	13,5	25,4	25	74	16	22	17	24
27628-02-161	左旋螺纹	调质钢	64	40	8	16	M16x2,0	22	27	19,4	21	15	28,575	28	84	15	22	21,6	28,5
27628-02-181	左旋螺纹	调质钢	71	44	10	18	M18x1,5	25	31	21,9	23	16,5	31,75	32	93	15	27	26	42,5
27628-02-201	左旋螺纹	调质钢	77	50	10	20	M20x1,5	27,5	34	24,4	25	18	34,925	33	102	14	30	31,5	42,5
27628-02-221	左旋螺纹	调质钢	84	54	12	22	M22x1,5	30	38	25,8	28	20	38,1	37	111	15	32	38	57
27628-02-251	左旋螺纹	调质钢	94	60	12	25	M24x2,0	33,5	42	29,6	31	22	42,86	42	124	15	36	47,5	68
27628-02-301	左旋螺纹	调质钢	110	70	15	30	M30x2,0	40	50	34,8	37	25	50,8	51	145	17	41	64	88