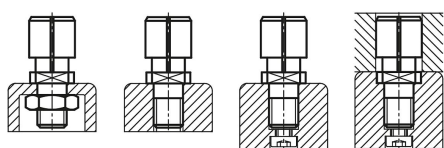


商品描述/产品说明



产品说明

材料：
不锈钢 1.4305。

规格：
亮色。

提示：

弹性夹头用于装入细孔（A 型用于通孔，B 型用于通孔或盲孔），以定位和夹紧工件。从上面用内六角扳手手动进行夹紧操作。它们可自行磨合到所需的直径。工件装夹孔的公差应为 H7。

D min. = 允许打磨到的最小直径"D"。

- 用于 $\varnothing 5$ 到 $\varnothing 12.5$ mm 的孔中
- 紧凑型结构，安装空间小
- 操作简单
- 安装到任意位置
- 可使用不同的安装方案
- 通过表面挤压来保护工件表面
- 可有针对性调节直径

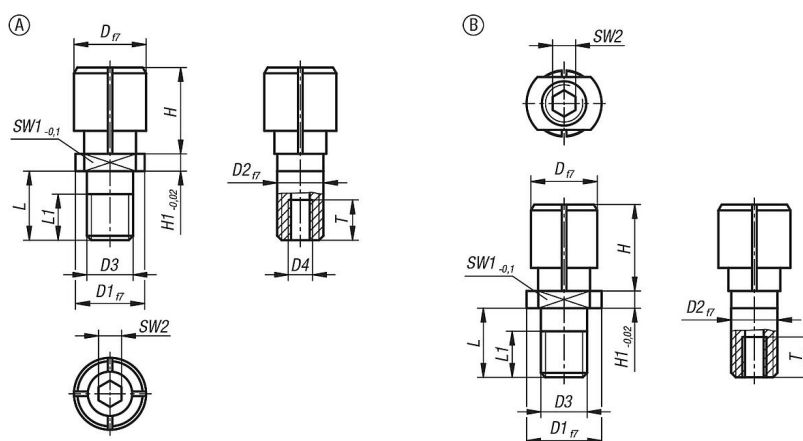
A 型：适用于通孔。

B 型：适用于通孔或盲孔。

装配：

需要时可将直径“D”调整到需要夹紧的直径。在这种情况下，将弹性夹头扩为比所需尺寸大约 0.2 mm。此时将弹性夹头磨削为工件的内径。

图纸



商品概述

| 订货号 | 类型 | D | D min. | D1 | D2 | D3 | D4 | H | H1 | L | L1 | SW1 | SW2 | T | 锁紧扭矩 max. Nm | 夹紧力 max. kN |
|-----------------|----|------|--------|----|----|----|----|-----|-----|-----|----|-----|-----|-----|-----------------|----------------|
| 03157-10-105060 | A | 6 | 5 | 10 | 6 | M6 | M3 | 8 | 2,5 | 10 | 6 | 6 | 2 | 6 | 0,9 | 0,19 |
| 03157-10-106080 | A | 8 | 6 | 10 | 6 | M6 | M3 | 10 | 2,5 | 10 | 6 | 6 | 2,5 | 6 | 2,4 | 0,34 |
| 03157-10-108100 | A | 10 | 8 | 12 | 8 | M8 | M4 | 12 | 3 | 12 | 8 | 8 | 3 | 7 | 4,4 | 0,62 |
| 03157-10-110125 | A | 12,5 | 10 | 12 | 8 | M8 | M4 | 15 | 3 | 12 | 8 | 8 | 4 | 7 | 8,1 | 0,62 |
| 03157-10-204050 | B | 5 | 4 | 10 | 8 | M8 | - | 6,5 | 2,5 | 9,8 | 6 | 8 | 2 | 2 | 0,9 | 0,15 |
| 03157-10-205060 | B | 6 | 5 | 12 | 8 | M8 | - | 8 | 2,5 | 9,8 | 6 | 10 | 2 | 2 | 0,9 | 0,19 |
| 03157-10-206080 | B | 8 | 6 | 12 | 8 | M8 | - | 10 | 2,5 | 9,8 | 6 | 10 | 2,5 | 2,5 | 2,4 | 0,34 |

商品概述

| 订货号 | 类型 | D | D min. | D1 | D2 | D3 | D4 | H | H1 | L | L1 | SW1 | SW2 | T | 锁紧扭矩 max. Nm | 夹紧力 max. kN |
|-----------------|----|----|-----------|----|----|-----|----|----|----|------|----|-----|-----|---|-----------------|----------------|
| 03157-10-208100 | B | 10 | 8 | 12 | 8 | M8 | - | 12 | 3 | 11,8 | 8 | 10 | 3 | 3 | 4,4 | 0,62 |
| 03157-10-210120 | B | 12 | 10 | 14 | 10 | M10 | - | 15 | 3 | 11,8 | 8 | 10 | 4 | 4 | 8,1 | 0,8 |