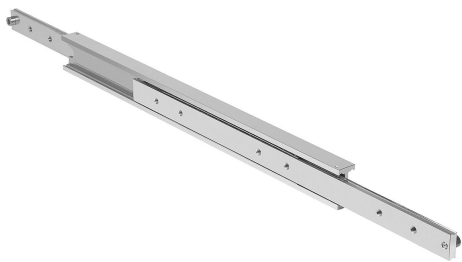


## 商品描述/产品说明



## 产品说明

材料：  
钢制导轨。  
钢制球轴承保持架。  
不锈钢顶珠。

规格：  
镀锌轨道。  
球轴承保持架镀锌。  
经硬化处理的滚珠。

订购须知：  
单个出售。

提示：  
伸缩滑轨全部伸出时，行程与安装长度一致，确保操作更加舒适、灵活。伸缩导轨在侧向安装时可达到规定的承载能力。

伸缩滑轨的动态承载能力在充分利用拉伸距离时，为垂直安装的伸缩滑轨对提供最大负载能力。

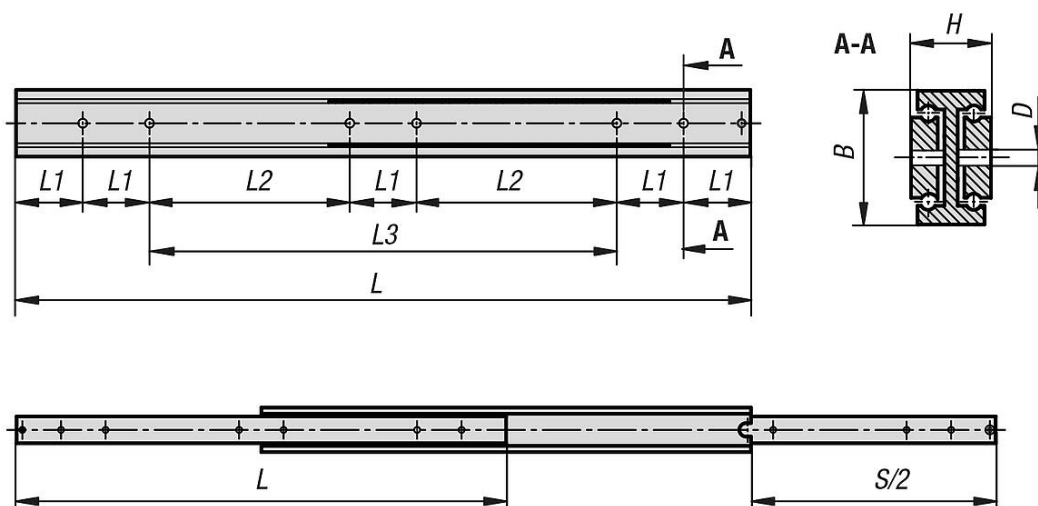
水平安装时，负载能力值减小约 70%。

适用于轨道距离为 1,000 mm 的导轨。

技术参数：  
移动速度：0.5 m/s。

温度范围：  
-20 °C - +180 °C。

## 图纸



## 商品概述

订货号	B	D	H	L	L1	L2	L3	孔 数量	行程 S	负载能力 每对 kg
21337-10-0300	50	M8	30	300	50	-	100	4	300	360
21337-10-0350	50	M8	30	350	50	-	150	4	350	370
21337-10-0400	50	M8	30	400	50	-	200	4	400	380
21337-10-0450	50	M8	30	450	50	-	250	4	450	390
21337-10-0500	50	M8	30	500	50	-	300	4	500	400
21337-10-0550	50	M8	30	550	50	150	-	6	550	410
21337-10-0600	50	M8	30	600	50	175	-	6	600	420
21337-10-0650	50	M8	30	650	50	200	-	6	650	410
21337-10-0700	50	M8	30	700	50	225	-	6	700	400
21337-10-0750	50	M8	30	750	50	250	-	6	750	390
21337-10-0800	50	M8	30	800	50	275	-	6	800	380
21337-10-0850	50	M8	30	850	50	300	-	6	850	370
21337-10-0900	50	M8	30	900	50	325	-	6	900	360
21337-10-0950	50	M8	30	950	50	350	-	6	950	350
21337-10-1000	50	M8	30	1000	50	375	-	6	1000	340
21337-10-1050	50	M8	30	1050	50	400	-	6	1050	330
21337-10-1100	50	M8	30	1100	50	425	-	6	1100	320
21337-10-1150	50	M8	30	1150	50	450	-	6	1150	310
21337-10-1200	50	M8	30	1200	50	475	-	6	1200	290