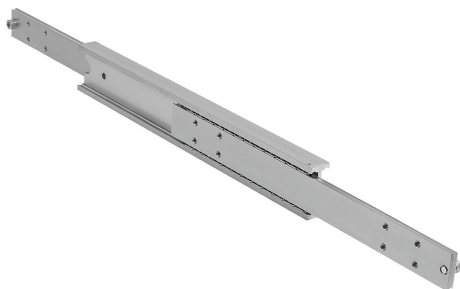


商品描述/产品说明



产品说明

材料：
钢制导轨。
钢制球轴承保持架。
不锈钢顶珠。

规格：
镀锌轨道。
球轴承保持架镀锌。
经硬化处理的滚珠。

订购须知：
单个出售。

提示：
伸缩滑轨全部伸出时，行程与安装长度一致，确保操作更加舒适、灵活。伸缩导轨在侧向安装时可达到规定的承载能力。

伸缩滑轨的动态承载能力在充分利用拉伸距离时，为垂直安装的伸缩滑轨对提供最大负载能力。

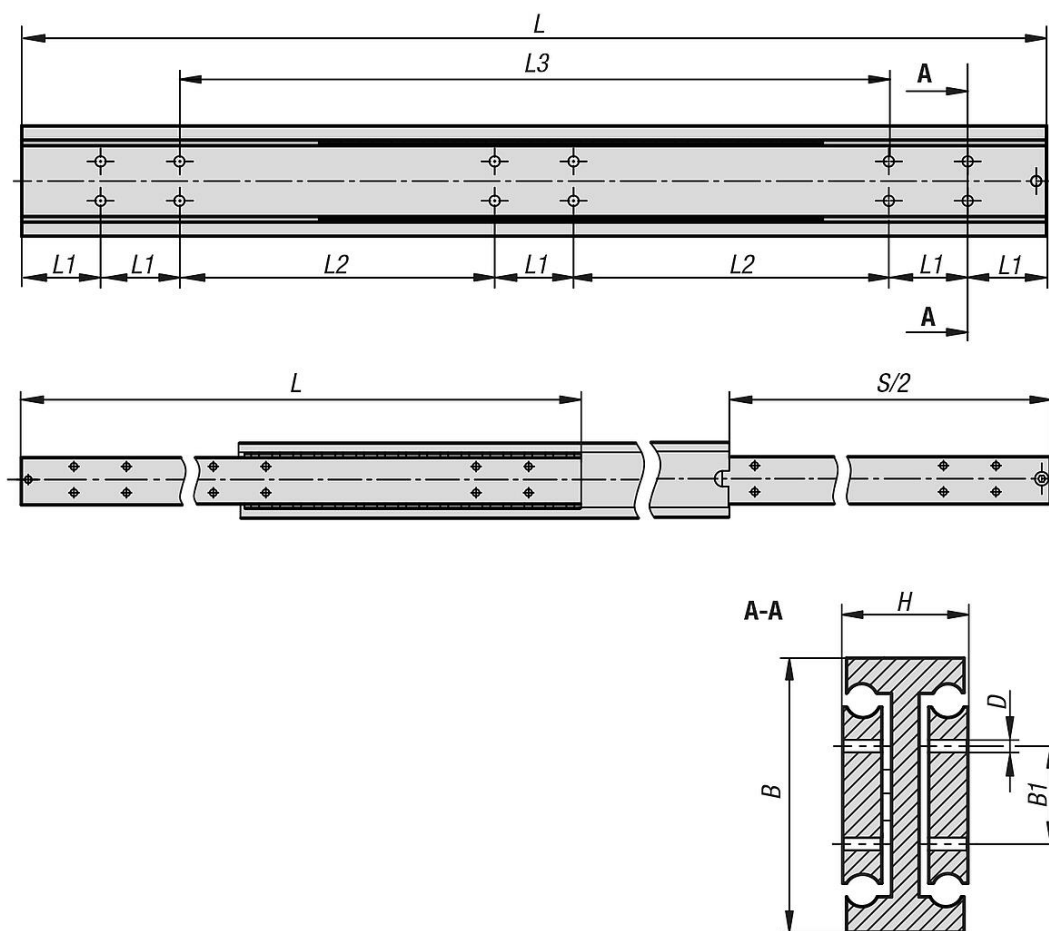
水平安装时，负载能力值减小约 70%。

适用于轨道距离为 1,000 mm 的导轨。

技术参数：
移动速度：0.5 m/s。

温度范围：
-20 °C - +180 °C。

图纸



商品概述

订货号	B	B1	D	H	L	L1	L2	L3	孔数量	行程 S	负载能力 每对 kg
21337-15-0400	70	25	M8	32	400	50	-	200	8	400	440
21337-15-0450	70	25	M8	32	450	50	-	250	8	450	450
21337-15-0500	70	25	M8	32	500	50	-	300	8	500	460
21337-15-0550	70	25	M8	32	550	50	-	350	8	550	470
21337-15-0600	70	25	M8	32	600	50	-	400	8	600	480
21337-15-0650	70	25	M8	32	650	50	200	-	12	650	460
21337-15-0700	70	25	M8	32	700	50	225	-	12	700	440
21337-15-0750	70	25	M8	32	750	50	250	-	12	750	420
21337-15-0800	70	25	M8	32	800	50	275	-	12	800	400
21337-15-0850	70	25	M8	32	850	50	300	-	12	850	380
21337-15-0900	70	25	M8	32	900	50	325	-	12	900	360
21337-15-0950	70	25	M8	32	950	50	350	-	12	950	340
21337-15-1000	70	25	M8	32	1000	50	375	-	12	1000	320
21337-15-1050	70	25	M8	32	1050	50	400	-	12	1050	310
21337-15-1100	70	25	M8	32	1100	50	425	-	12	1100	300
21337-15-1150	70	25	M8	32	1150	50	450	-	12	1150	290
21337-15-1200	70	25	M8	32	1200	50	475	-	12	1200	280
21337-15-1250	70	25	M8	32	1250	50	500	-	12	1250	270
21337-15-1300	70	25	M8	32	1300	50	525	-	12	1300	260
21337-15-1400	70	25	M8	32	1400	50	575	-	12	1400	240
21337-15-1500	70	25	M8	32	1500	50	625	-	12	1500	220

商品概述
