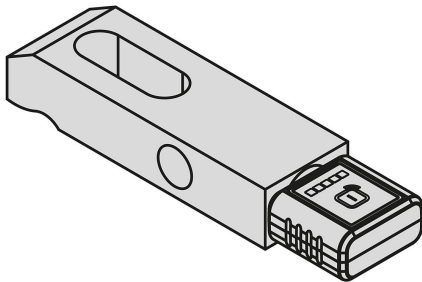
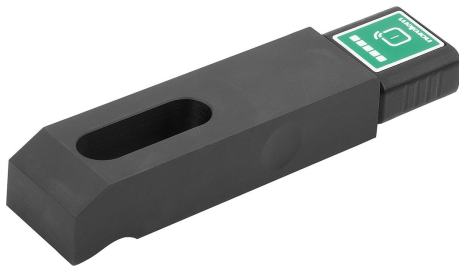


商品描述/产品说明



for electrics



产品说明

产品描述：

Smart Products 提供了附加值，可以电子查询各种夹紧和支撑元件的操作状态。

带有力传感器的压板可将夹紧工件的力与先前规定的额定值进行比较。操作说明书介绍了如何设置额定值。

如果压板通过集成的 USB Type C 插座连接至蓝牙模块 85876，则可以无线传输传感器状态。随后，该信号可由 85875 等网关接收和处理。此外，蓝牙模块的集成 LED 显示屏可显示夹紧元件的状态。

压板由蓝牙模块供电，必要时可更换蓝牙模块，无需重新配置。

材料：

调质钢。

钢制插头外壳。

规格：

经硬化和黑色氧化处理。硬度 36-40 HRC。

提示：

带有力传感器的压板可将夹紧工件的力与先前规定的额定值进行比较。操作说明书介绍了如何设置额定值。

如果压板配有蓝牙模块，则可通过电子方式记录和处理力。

压板由蓝牙模块供电，必要时可更换蓝牙模块，无需重新配置。

蓝牙模块 85876 可通过 USB Type-C 与压板连接。

只有在指定区域内进行夹紧，才能保证可靠的力规格。

应用：

压板可用于检查夹紧过程。

公差：额定值的 $\pm 10\%$ 。

温度范围：

0 °C 至 +65 °C。

优点：

确保工件完美夹紧，提高重复精度。

附件：

蓝牙模块 85876。

网关 85875。

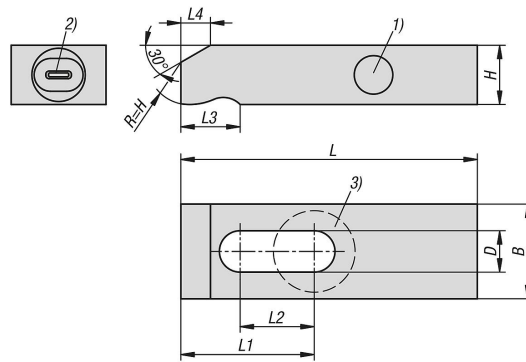
安全：

带力传感器的压板不适合保护人员。

图纸提示：

- 1) 力传感器
- 2) USB Type-C
- 3) 首选夹紧范围

图纸



商品概述

订货号	B	D	H	L	L1	L2	L3	L4	适用螺栓	F max. kN
04060-10	30	11	20	80	36	20	16	10	M10	15
04060-12	32	14	20	100	45	25	20	10	M12/M14	30
04060-16	40	18	25	125	57	32	25	14	M16/M18	40