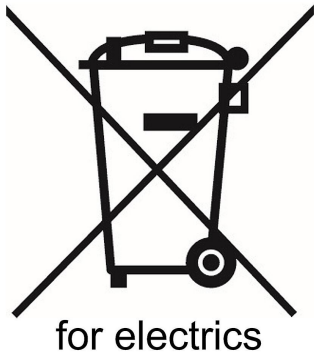


## 商品描述/产品说明



## 产品说明

材料：  
铝制力传感器 EN AW-6082。  
钢制插头外壳。

规格：  
力传感器黑色阳极氧化。  
插头外壳经黑色氧化。

提示：  
力传感器可将夹紧工件的力与先前规定的额定值进行比较。操作说明书介绍了如何设置额定值。如果力传感器配有蓝牙模块，则可通过电子方式记录和处理力。力传感器由蓝牙模块供电，必要时可更换蓝牙模块，无需重新配置。蓝牙模块 85876 可通过 USB Type-C 与力传感器连接。

技术参数：  
参见下载、技术说明。

应用：  
力传感器可用于将机械式快速夹钳的夹持力与目标值进行比较。操作员可通过蓝牙模块上的 LED 显示屏轻松监控何时达到夹持力。

温度范围：  
0 °C 至 +65 °C。

装配：  
使用圆柱头螺丝 ISO 4762 / DIN 912 通过孔 D1 将力传感器固定到装配台上。只有这样，才能使用螺钉通过孔 D2 将快速夹钳固定到力传感器上。

附件：  
蓝牙模块 85876。  
网关 85875。

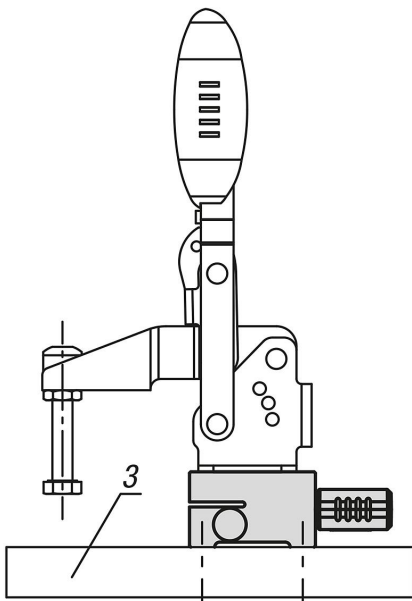
适用于 05899-06：

05900-006002  
05900-106002  
05900-006102  
05900-106102  
05908-006002  
05908-106002  
05908-006102  
05908-106102  
05020-06  
05715-10-001600  
05715-10-001800  
05715-10-101600  
05715-10-101800

适用于 05899-08：

05900-008002  
05900-108002  
05900-008102  
05900-108102

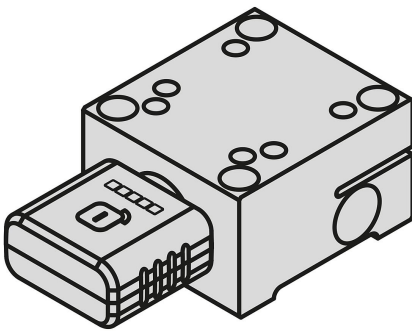
## 商品描述/产品说明



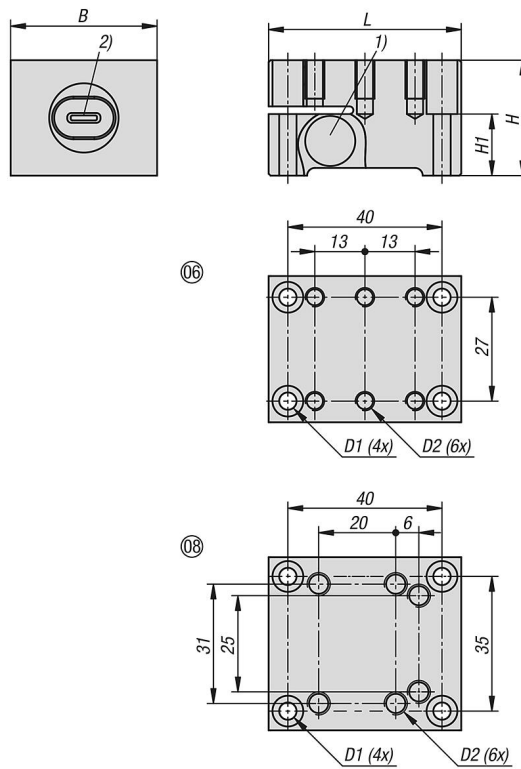
05908-008002  
05908-108002  
05908-008102  
05908-108102  
05020-08  
05020-081  
05715-10-002400  
05715-10-002600  
05715-10-102400  
05715-10-102600

安全：  
力传感器不适合保护人员。

图纸提示：  
1) 力传感器  
2) USB Type C 插座  
3) 夹紧装置



图纸



商品概述

订货号	尺寸	B	D1 适用螺栓 DIN 912	D2	H	H1	L
05899-06	6	38	M4	M5	30	16	50
05899-08	8	45	M4	M6	30	16	50