

## 商品描述/产品说明



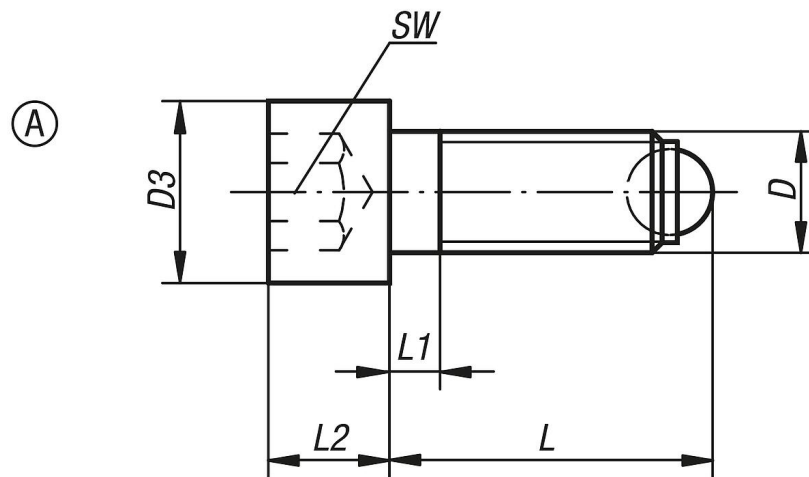
## 产品说明

材料：  
调制钢螺栓。  
钢制顶珠。

规格：  
螺栓强度至少为 10.9，黑色。  
顶珠硬化处理，亮色。

提示：  
A型波珠螺丝用于夹紧面平整、光洁的场合。

## 图纸



## 商品概述

订货号	类型	D	D3	L	L1	L2	顶珠 $\phi$	SW	负载能力 max. kN (静态负载)
07100-10410	A	M4	7	9,9	2,1	4	2,5	3	3,5
07100-10416	A	M4	7	15,9	2,1	4	2,5	3	3,5
07100-10420	A	M4	7	19,9	2,1	4	2,5	3	3,5
07100-10512	A	M5	8,5	12,1	2,4	5	3	4	4,5
07100-10516	A	M5	8,5	16,1	2,4	5	3	4	4,5
07100-10520	A	M5	8,5	20,1	2,4	5	3	4	4,5
07100-10620	A	M6	10	20,8	3	6	4	5	9
07100-10630	A	M6	10	30,8	3	6	4	5	9
07100-10640	A	M6	10	40,8	16	6	4	5	9
07100-10820	A	M8	13	21,2	3,5	8	5,5	6	15

## 商品概述

订货号	类型	D	D3	L	L1	L2	顶珠 $\varnothing$	SW	负载能力 max. kN (静态负载)
07100-10835	A	M8	13	36,2	3,5	8	5,5	6	15
07100-10850	A	M8	13	51,2	22	8	5,5	6	15
07100-11025	A	M10	16	26,7	4,5	10	7	8	20
07100-11040	A	M10	16	41,7	4,5	10	7	8	20
07100-11060	A	M10	16	61,7	28	10	7	8	20
07100-11230	A	M12	18	32	5	12	8,5	10	30
07100-11250	A	M12	18	52	5	12	8,5	10	30
07100-11280	A	M12	18	82	44	12	8,5	10	30
07100-11640	A	M16	24	43,3	6	16	12	14	60
07100-11660	A	M16	24	63,3	6	16	12	14	60
07100-11680	A	M16	24	83,3	36	16	12	14	60
07100-120100	A	M20	30	104,2	48	20	15	17	90
07100-12050	A	M20	30	54,2	7,5	20	15	17	90
07100-12080	A	M20	30	84,2	28	20	15	17	90
07100-124120	A	M24	36	124,7	60	24	18	19	120
07100-12460	A	M24	36	64,7	9	24	18	19	120
07100-12490	A	M24	36	94,7	30	24	18	19	120