

## 商品描述/产品说明



## 产品说明

## 材料：

热塑性塑料曲柄和把手。

轮毂和钢制把手轴强度等级 5.8 或不锈钢 1.4404。

## 规格：

黑灰色热塑性塑料。

钢制部件经过黑色氧化处理。

亮色不锈钢。

## 提示：

轮毂盖和可旋转的圆柱形手柄并未安装。

安装时，必须将手柄轴拧入安装孔中。

如果是带横孔的规格，则要通过旋入 ISO 4027 (DIN 914) 埋头螺栓进行固定。

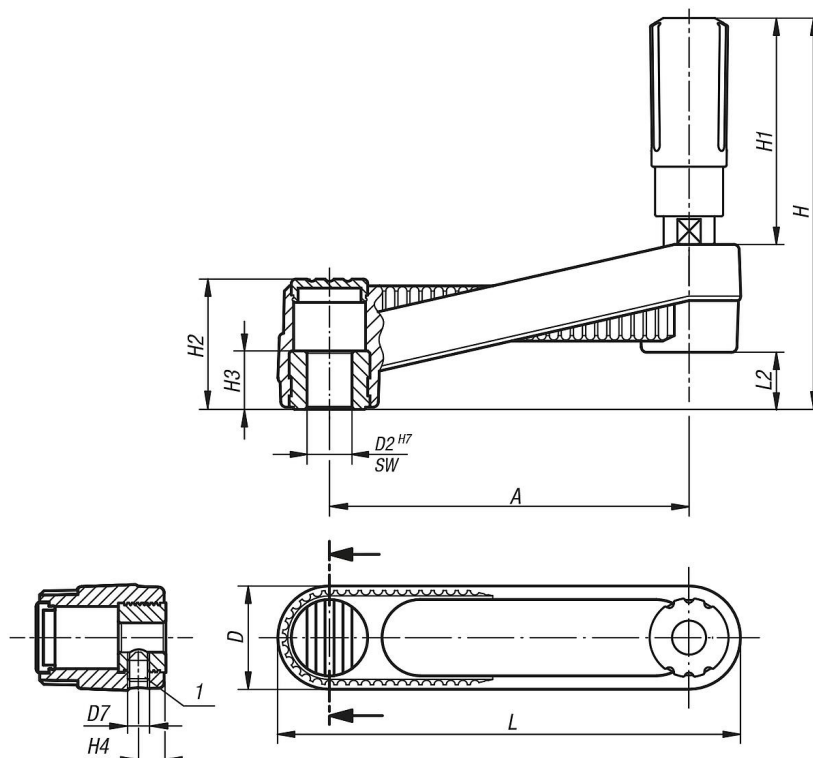
## 附件：

07161 短头内六角圆柱头螺栓 DIN 6912。

## 图纸提示：

1) 十字孔相对于键槽偏移 90° 的位置

## 图纸



## 商品概述

## 曲柄，带转动手柄

订货号	类型 1	类型 2	材料	A	D	D2	D7	H	H1	H2	H3	H4	L	L2
06500-3108	定位孔	无横孔	钢制	80	24	8	-	85,8	49,1	28,5	13	-	104	12,7
06500-3110	定位孔	无横孔	钢制	80	24	10	-	85,8	49,1	28,5	13	-	104	12,7
06500-3210	定位孔	无横孔	钢制	100	29	10	-	107,1	61,4	35,5	13	-	129	15,7
06500-3212	定位孔	无横孔	钢制	100	29	12	-	107,1	61,4	35,5	13	-	129	15,7
06500-3312	定位孔	无横孔	钢制	125	36	12	-	139,5	82,5	44	18,5	-	161	19,5
06500-3314	定位孔	无横孔	钢制	125	36	14	-	139,5	82,5	44	18,5	-	161	19,5
06500-31086	定位孔	带横孔	钢制	80	24	8	M6	85,8	49,1	28,5	13	7,5	104	12,7
06500-31106	定位孔	带横孔	钢制	80	24	10	M6	85,8	49,1	28,5	13	7,5	104	12,7
06500-32106	定位孔	带横孔	钢制	100	29	10	M6	107,1	61,4	35,5	13	7,5	129	15,7
06500-32126	定位孔	带横孔	钢制	100	29	12	M6	107,1	61,4	35,5	13	7,5	129	15,7
06500-33126	定位孔	带横孔	钢制	125	36	12	M6	139,5	82,5	44	18,5	7,5	161	19,5
06500-33146	定位孔	带横孔	钢制	125	36	14	M6	139,5	82,5	44	18,5	7,5	161	19,5
06500-03108	定位孔	无横孔	不锈钢	80	24	8	-	85,8	49,1	28,5	13	-	104	12,7
06500-03110	定位孔	无横孔	不锈钢	80	24	10	-	85,8	49,1	28,5	13	-	104	12,7
06500-03210	定位孔	无横孔	不锈钢	100	29	10	-	107,1	61,4	35,5	13	-	129	15,7
06500-03212	定位孔	无横孔	不锈钢	100	29	12	-	107,1	61,4	35,5	13	-	129	15,7
06500-03312	定位孔	无横孔	不锈钢	125	36	12	-	139,5	82,5	44	18,5	-	161	19,5
06500-03314	定位孔	无横孔	不锈钢	125	36	14	-	139,5	82,5	44	18,5	-	161	19,5
06500-031086	定位孔	带横孔	不锈钢	80	24	8	M6	85,8	49,1	28,5	13	7,5	104	12,7
06500-031106	定位孔	带横孔	不锈钢	80	24	10	M6	85,8	49,1	28,5	13	7,5	104	12,7
06500-032106	定位孔	带横孔	不锈钢	100	29	10	M6	107,1	61,4	35,5	13	7,5	129	15,7
06500-032126	定位孔	带横孔	不锈钢	100	29	12	M6	107,1	61,4	35,5	13	7,5	129	15,7
06500-033126	定位孔	带横孔	不锈钢	125	36	12	M6	139,5	82,5	44	18,5	7,5	161	19,5
06500-033146	定位孔	带横孔	不锈钢	125	36	14	M6	139,5	82,5	44	18,5	7,5	161	19,5