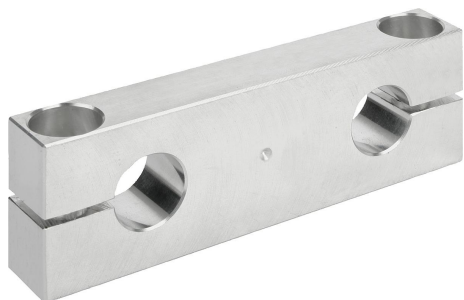


## 商品描述/产品说明



## 产品说明

材料：  
铝制。

规格：  
亮色。

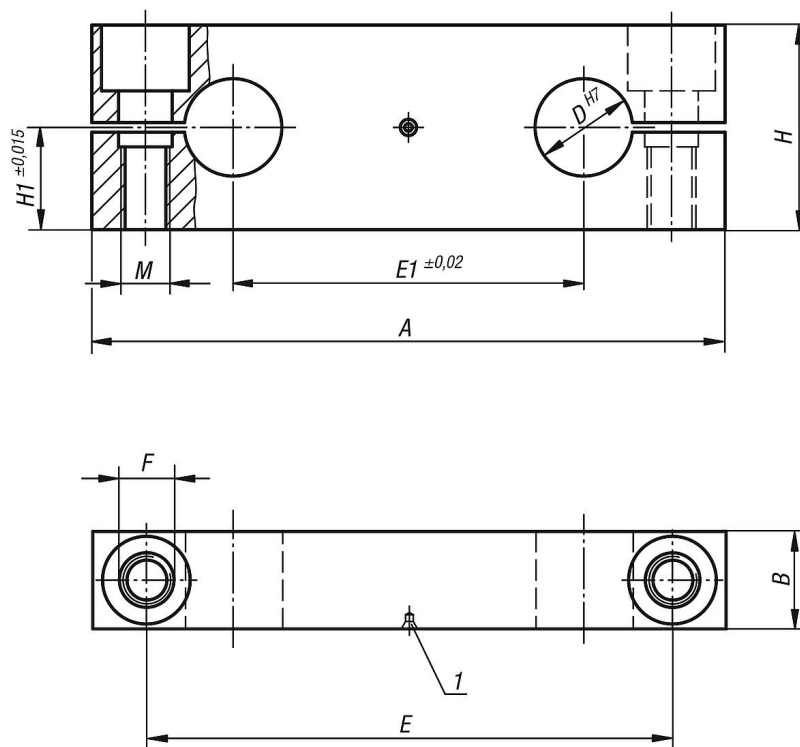
提示：  
带两个定位孔，用于简单和安全地夹紧与固定导向轴。利用线性滑座 Quadro 21550 或 21555 安置预制工作台。

用在例如，轴杆牢固安装在机座上，滑座轴向移动。

附件：  
精密导向轴 21595。  
固定螺栓 07160 或 07161。

图纸提示：  
1) 定心孔

## 图纸



## 商品概述

订货号	A	B	D	E	E1	F 内六角螺栓的通孔 ISO 4762	H	H1	M
21577-08	65	12	8	32	52	6,6	22	11	M5
21577-12	85	14	12	70	42	6,6	28	14	M6
21577-16	100	18	16	82	54	9	32	16	M8
21577-20	130	20	20	108	72	11	42	21	M10
21577-25	160	25	25	132	88	13,5	52	26	M12
21577-30	180	25	30	150	96	13,5	58	29	M12

## 商品概述

订货号	A	B	D	E	E1	F 内六角螺栓的通孔 ISO 4762	H	H1	M
21577-40	230	30	40	190	122	17,5	72	36	M16
21577-50	280	30	50	240	152	17,5	88	44	M16