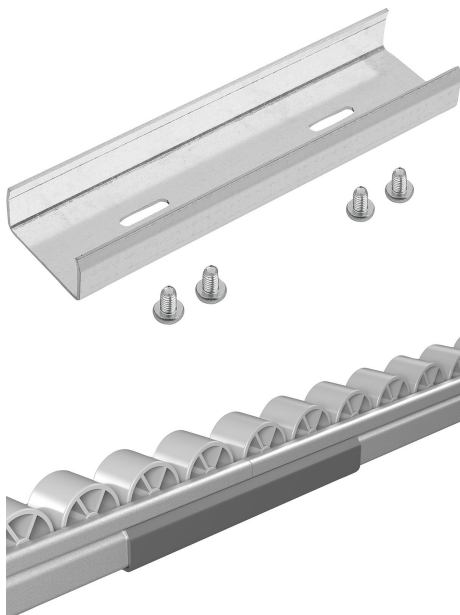


商品描述/产品说明



产品说明

材料：
钢制。

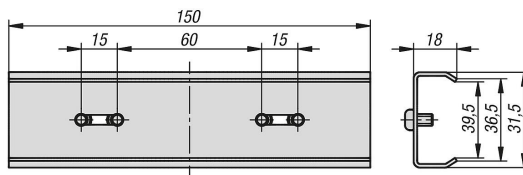
规格：
镀锌。

提示：
用于在正面连接两个辊道。

辊道从两侧插入对接接头。自攻螺钉用于固定辊道。

供货范围：
1 个钢轨接续线。
4 个自攻螺钉 DIN 7500 C 型 - S5 x 8 - Torx T25。

图纸



商品概述

订货号	主体材料	主体表面
10921-10-150	钢制	镀锌