

5 轴模块夹紧系统 138



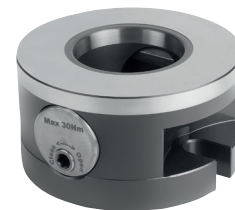
球锁衬套

5 轴模块夹紧系统 138

特征	产品说明
作用方式	功能滑块通过手动旋转带右-左螺纹的螺纹主轴进行闭合，并以自锁方式锁定夹紧销。
自锁式	闭合后，即使外部拉力超过拉入力，夹紧销仍保留在张紧的夹紧模块中。
操纵力矩	30 Nm
重复精度： 配有 A 型夹紧销	< 0,005 mm
短锥定心	使用插入半径通过简单连接实现精确定心
铣削应用	夹紧模块通常不允许用于车削应用。
温度范围	+5°C 至 +60°C

轴向拉入力

30 Nm 致动扭矩时的牵引力 = 30,000 N



轴向载荷和回缩行程

轴向载荷 $F_{axial} = 45.000 \text{ N}$ (4.5 t) 进给路径 = 0.7 mm



单模块的倾斜力矩/扭矩

$M_{\text{倾斜模块}} = 1000 \text{ Nm}$ (根据经验确定)

$M_{\text{旋转模块}} = 200 \text{ Nm}$

$F_{\text{横向力}} = 3\,000 \text{ N}$ [无相对运动的横向力]*



* 在高达 3,000 N 的横向力条件下，可保证夹紧模块，尤其是可重复性的正常使用。在高达 20,000 N 的临界横向力条件下，可保证夹紧模块免遭故障以及人身安全。