

## 商品描述/产品说明



## 产品说明

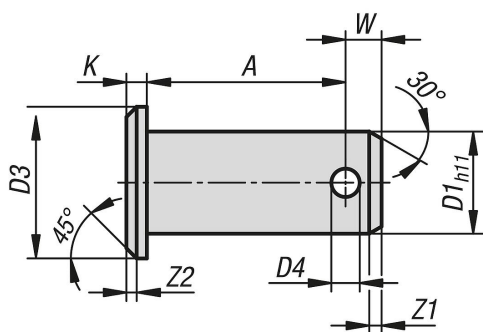
材料：  
钢制。

规格：  
电镀锌。

提示：  
带销孔的销。通过开口销固定。

ISO 2341 B 型，带销孔。插销直径，公差范围 h11。

## 图纸



## 商品概述

订货号	A	D1	D3	D4	K	W	Z1	Z2
07337-20-008165	16,5	8	14	2	3	3,5	2	1
07337-20-008215	21,5	8	14	2	3	3,5	2	1
07337-20-008265	26,5	8	14	2	3	3,5	2	1
07337-20-008315	31,5	8	14	2	3	3,5	2	1
07337-20-010205	20,5	10	18	3,2	4	4,5	2	1
07337-20-010255	25,5	10	18	3,2	4	4,5	2	1
07337-20-010305	30,5	10	18	3,2	4	4,5	2	1
07337-20-010405	40,5	10	18	3,2	4	4,5	2	1
07337-20-010455	45,5	10	18	3,2	4	4,5	2	1
07337-20-010555	55,5	10	18	3,2	4	4,5	2	1
07337-20-010655	65,5	10	18	3,2	4	4,5	2	1
07337-20-012245	24,5	12	20	3,2	4	5,5	3	1,6
07337-20-012295	29,5	12	20	3,2	4	5,5	3	1,6
07337-20-012345	34,5	12	20	3,2	4	5,5	3	1,6
07337-20-012395	39,5	12	20	3,2	4	5,5	3	1,6
07337-20-012445	44,5	12	20	3,2	4	5,5	3	1,6
07337-20-012545	54,5	12	20	3,2	4	5,5	3	1,6
07337-20-016340	34	16	25	4	4,5	6	3	1,6
07337-20-016390	39	16	25	4	4,5	6	3	1,6
07337-20-016440	44	16	25	4	4,5	6	3	1,6

## 商品概述

订货号	A	D1	D3	D4	K	W	Z1	Z2
07337-20-016490	49	16	25	4	4,5	6	3	1,6
07337-20-016540	54	16	25	4	4,5	6	3	1,6
07337-20-016590	59	16	25	4	4,5	6	3	1,6
07337-20-018580	58	18	28	5	5	7	3	1,6
07337-20-020320	32	20	30	5	5	8	4	2
07337-20-020420	42	20	30	5	5	8	4	2
07337-20-020470	47	20	30	5	5	8	4	2
07337-20-020520	52	20	30	5	5	8	4	2
07337-20-020570	57	20	30	5	5	8	4	2