

## 商品描述/产品说明



## 产品说明

材料：  
EPDM。

规格：  
黑色。

## 提示：

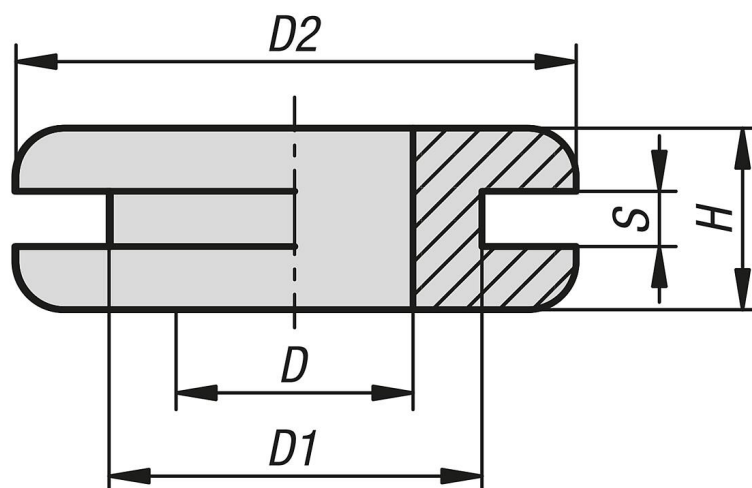
通过索环用于开关柜、外壳和保险丝盒的电缆布线。它们可以让导线顺利通过出口和缺口。其易于使用，并且在锋利的边缘能够提供保护。此外，电缆索环的使用还能在一定程度上减轻电缆应力。

EPDM 具有绝佳的耐老化性，即使暴露在紫外线和臭氧下（如室外）也是如此。EPDM 的其他优点还包括高弹性和良好的耐化学性。EPDM 耐氧气和稀酸，但不耐矿物油产品。

## 温度范围：

-40 °C 至 +125 °C。

## 图纸



## 商品概述

订货号	D	装配尺寸 D1	D2	H	S
84104-02005010	2	5	8	4	1
84104-02005015	2	5	8	4,5	1,5
84104-02005020	2	5	8	5	2
84104-03005010	3	5	8	4	1
84104-03005015	3	5	8	4,5	1,5
84104-03005020	3	5	8	5	2
84104-03007015	3	7	10	6,1	1,5
84104-04008010	4	8	11	5	1
84104-04008020	4	8	11	6	2
84104-04008030	4	8	11	7	3
84104-06008010	6	8	11	5	1
84104-06008020	6	8	11	6	2
84104-06009010	6	9	12	5	1
84104-06009015	6	9	12	5,5	1,5

## 商品概述

订货号	D	装配尺寸 D1	D2	H	S
84104-06009020	6	9	12	6	2
84104-06009030	6	9	12	7	3
84104-06009040	6	9	12	8	4
84104-06010010	6	10	14	6	1
84104-06010015	6	10	14	6,5	1,5
84104-06010020	6	10	14	7	2
84104-06010030	6	10	14	8	3
84104-08010010	8	10	14	6	1
84104-08010015	8	10	14	6,5	1,5
84104-08010020	8	10	14	7	2
84104-08010030	8	10	14	8	3
84104-08011010	8	11	16	6	1
84104-08011020	8	11	16	7	2
84104-08011030	8	11	16	8	3
84104-08011040	8	11	16	9	4
84104-08012010	8	12	16	6	1
84104-08012020	8	12	16	7	2
84104-08012030	8	12	16	8	3
84104-08012040	8	12	16	9	4
84104-10012010	10	12	16	6	1
84104-10012015	10	12	16	6,5	1,5
84104-10012020	10	12	16	7	2
84104-10012030	10	12	16	8	3
84104-11014010	11	14	18	6	1
84104-11014020	11	14	18	7	2
84104-11014030	11	14	18	8	3
84104-11015010	11	15	20	6	1
84104-11015020	11	15	20	7	2
84104-11015030	11	15	20	8	3
84104-11015040	11	15	20	9	4
84104-12018010	12	18	22	6	1
84104-12018020	12	18	22	7	2
84104-12018030	12	18	22	8	3
84104-12018040	12	18	22	9	4
84104-16022010	16	22	27	7	1
84104-16022015	16	22	27	7,5	1,5
84104-16022020	16	22	27	8	2
84104-16022030	16	22	27	9	3
84104-16022040	16	22	27	10	4
84104-21027010	21	27	34	9	1
84104-21027020	21	27	34	10	2
84104-21027030	21	27	34	11	3
84104-21027040	21	27	34	12	4
84104-31040010	31	40	48	12	1
84104-31040020	31	40	48	13	2
84104-31040030	31	40	48	14	3
84104-31040040	31	40	48	15	4
84104-41052010	41	52	60	13	1
84104-41052020	41	52	60	14	2
84104-41052030	41	52	60	15	3
84104-41052040	41	52	60	16	4