

## 商品描述/产品说明



## 产品说明

## 产品描述：

支撑块可减少加工过程中的工件振动。  
所有移动部件均为密封，防止冷却液、灰尘和碎屑进入。

## 材料：

调制钢。

## 规格：

主体经黑色氧化处理。顶销经调质和黑色氧化处理。

## 使用说明：

用可调扭矩的冲击扳手操作，或用锁紧扳手手动操作。

## 优点：

可自动化操作  
较高的夹持力  
快速夹紧

## 供货范围：

02334-10-05012：2 个定位销  $\varnothing 6$  (h7) x 20，适用于螺纹孔的保护塞。

02334-10-10016：2 个定位销  $\varnothing 8$  (h7) x 25，适用于螺纹孔的保护塞。

## 附件：

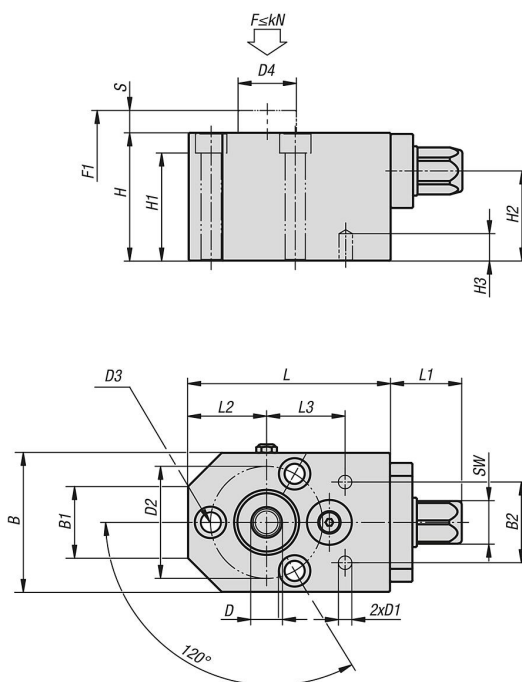
自适应球头端面 02000。

定位支脚 02040。

定位支脚 022041。

止动销 02153。

## 图纸



## 商品概述

| 订货号            | B  | B1 | B2 | D      | D1 | D2 | D3<br>适用螺栓<br>DIN 912 | D4 | H  | H1 | H2 | H3 | L   | L1 | L2 | L3 | F=簧弹力 (N) | F max.<br>kN | 锁紧扭矩<br>max. Nm | 行程<br>S | SW |
|----------------|----|----|----|--------|----|----|-----------------------|----|----|----|----|----|-----|----|----|----|-----------|--------------|-----------------|---------|----|
| 02334-10-05012 | 62 | 32 | 36 | M12x24 | 6  | 50 | M8                    | 26 | 57 | 48 | 40 | 12 | 90  | 32 | 35 | 35 | 15-30     | 5            | 40              | 10      | 19 |
| 02334-10-10016 | 75 | 35 | 48 | M16x32 | 8  | 60 | M10                   | 33 | 72 | 61 | 50 | 16 | 115 | 42 | 42 | 45 | 15-35     | 10           | 80              | 10      | 19 |