

## 商品描述/产品说明



## 产品说明

## 材料：

不锈钢反射器、外壳 1.4301。  
安全玻璃 ( ESG ) 观察窗。  
平垫片和 Viton® 制内部密封件。  
PTFE 外部密封件。

## 规格：

最高 150 °C 的耐高温性观察窗。

## 提示：

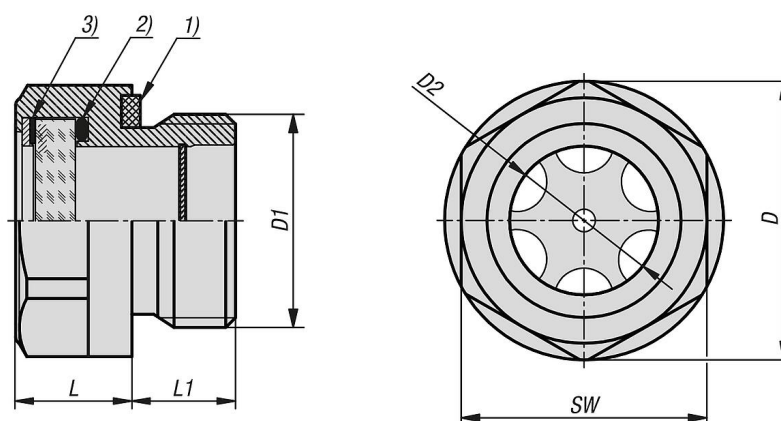
较高的耐压、抗温、抗撞击和抗冲击性。  
安全玻璃作为观察窗确保最佳的透明度和最高的表面硬度。

由於徑向和扁平邊的凹槽，密封件在擰緊時不會被壓到側邊。

## 图纸提示：

- 1) 平垫片
- 2) 内部密封件
- 3) 外部密封件

## 图纸



## 商品概述

订货号	D	D1	D2	L	L1	SW	承载压力 max. bar
28012-15-22038	22	G3/8	11	10	8,2	20	16
28012-15-25012	26	G1/2	13,75	10	9	24	16
28012-15-32034	32	G3/4	19	10,2	9,5	29	16
28012-15-39100	39	G1	25	12,3	10,5	35	16
28012-15-50114	50	G1 1/4	33	13	12	46	16
28012-15-221615	22	M16X1,5	11	10	8,2	20	16
28012-15-272015	25	M20X1,5	13,75	10	9	23	16
28012-15-322615	32	M26X1,5	19	10,2	9,5	29	16
28012-15-322715	32	M27X1,5	20	10,2	9,5	29	16
28012-15-393315	39	M33X1,5	25	12,3	10,5	35	16
28012-15-504215	50	M42X1,5	33	13	12	46	16

商品概述

---