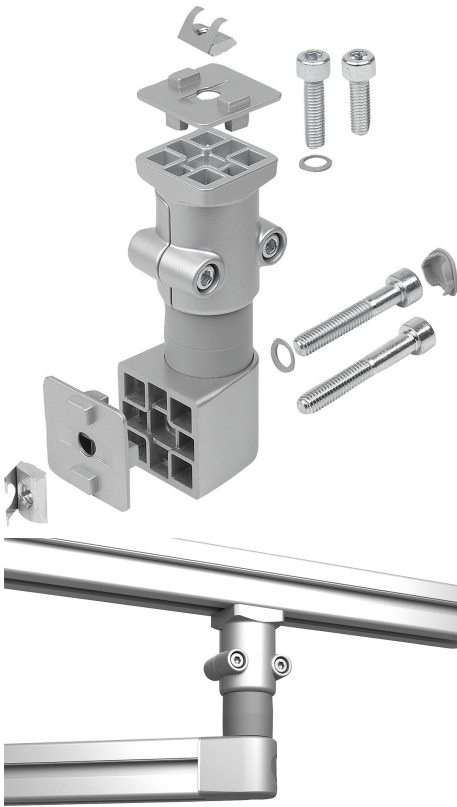


## 商品描述/产品说明



## 产品说明

## 材料：

外壳：压铸铝。

嵌入件和摩擦轴：钢制。

盖圈和盖板：塑料。

型槽固定板：压铸铝。

螺栓、圆盘和型槽螺母：钢制。

## 规格：

外壳：铝色，经涂漆处理。

嵌入件和摩擦轴：亮色。

盖圈和盖板：类似 RAL 7042 标准。

型槽固定板：铝色，经涂漆处理。

螺栓、圆盘和型槽螺母：镀锌。

## 提示：

连接摩擦接头，用于使用铝制型材制造单个旋转臂。连接摩擦接头的特点是摩擦扭矩固定，从 0.5 至 15 Nm，分为 6 个层级。可 360° 旋转。槽间距 40 至 45 mm。

连接侧可以纵向或横向拧在型材槽上，使摩擦轴与型材形成直角。

摩擦接头侧可纵向、横向或在正面连接到型材上。正面安装时，芯孔中必须有一个 M8 螺纹（深度最小值为 20 mm）。在平面上安装时，只需省去随附的型槽固定板即可。

最大扭矩负载 M 为 45 Nm。

## 供货范围：

1 个连接摩擦接头

1 个盖板

1 个螺栓，DIN EN ISO 4762 (DIN 912) - M8x45 (适用于型槽螺母摩擦接头侧)

1 个螺栓，DIN EN ISO 4762 (DIN 912) - M8x25 (适用于型槽螺母连接侧)

1 个螺栓，DIN EN ISO 4762 (DIN 912) - M8x50 (适用于芯孔摩擦接头侧)

1 个螺栓，DIN EN ISO 4762 (DIN 912) - M8x30 (适用于芯孔连接侧)

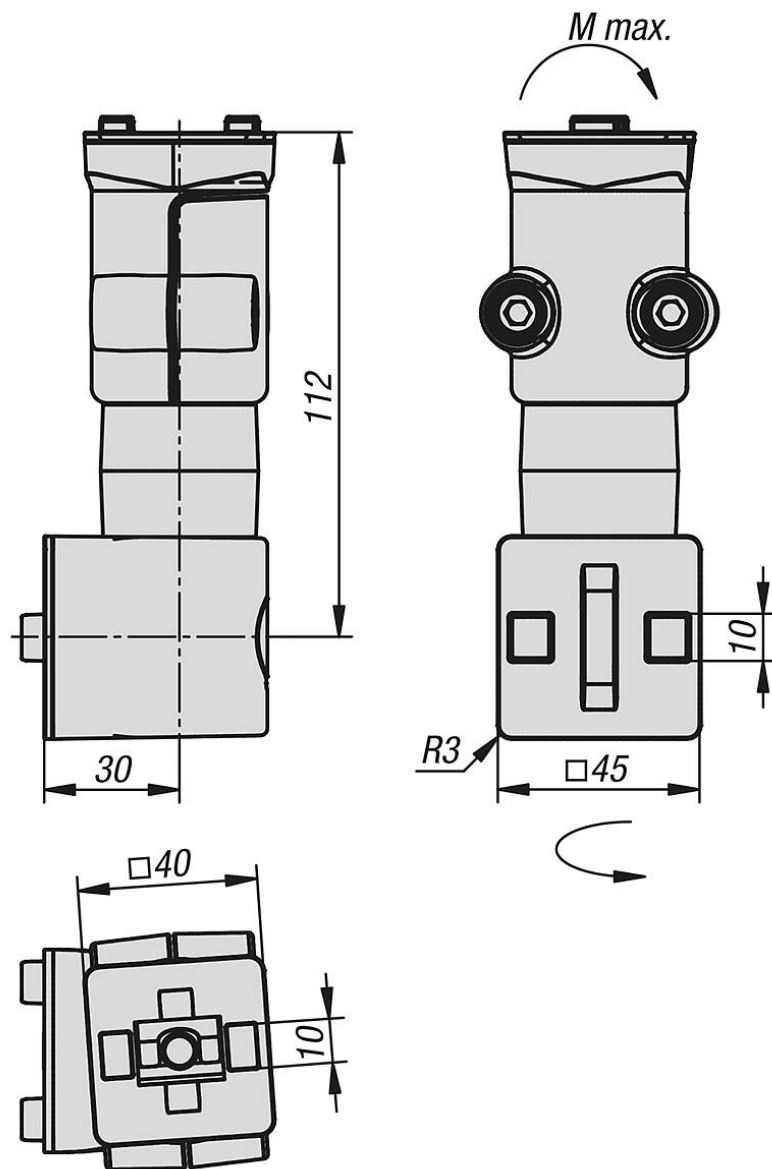
2 个圆盘 8-FSt

1 个型槽固定板 - 型槽 10 - 45 x 45

1 个型槽固定板 - 型槽 10 - 40 x 40

2 个型槽螺母 - 型槽 10 - M8

## 图纸



## 商品概述

订货号	型号	槽宽	扭矩 Nm	M Nm
10271-31-005	B	10	0,5	45
10271-31-030	B	10	3	45
10271-31-060	B	10	6	45
10271-31-090	B	10	9	45
10271-31-120	B	10	12	45
10271-31-150	B	10	15	45