

## 商品描述/产品说明



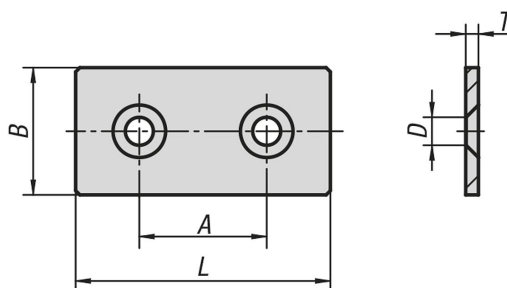
## 产品说明

材料：  
钢制。

规格：  
黑色、铝色粉末涂层或镀锌。

提示：  
通用固定件用于稳定牢固地连接型材、平面元件或轻型板架。

## 图纸



## 商品概述

订货号	型号	主体颜色	主体表面	A	B	D 适用螺栓	L	T	槽宽
10240-061	I	黑色	经喷涂处理	30	30	M6	60	3	6
10240-062	I	铝原色	经喷涂处理	30	30	M6	60	3	6
10240-063	I	银色	镀锌	30	30	M6	60	3	6
10240-081	B & I	黑色	经喷涂处理	40	40	M8	80	5	8/10
10240-082	B & I	铝原色	经喷涂处理	40	40	M8	80	5	8/10
10240-083	B & I	银色	镀锌	40	40	M8	80	5	8/10
10240-101	B	黑色	经喷涂处理	45	45	M8	90	5	8/10
10240-102	B	铝原色	经喷涂处理	45	45	M8	90	5	8/10
10240-103	B	银色	镀锌	45	45	M8	90	5	8/10