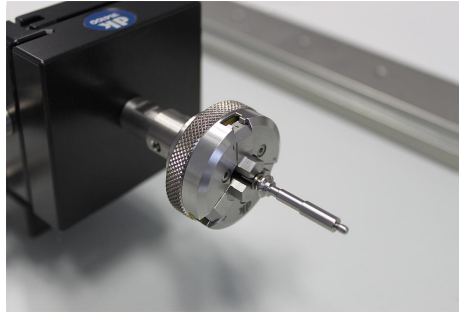
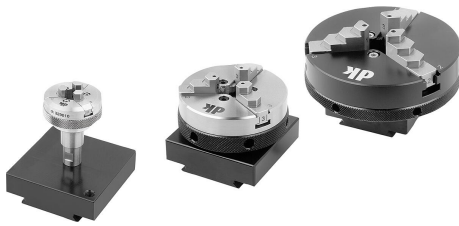


商品描述/产品说明



产品说明

材料：

主体和钢制夹钳。

直径在 100 及以上的主体采用铝制，钢制夹钳。

铝制快速夹紧支架。

规格：

主体经亮色处理，夹钳经硬化和亮色处理。

直径在 100 及以上的主体经硬质阳极氧化处理，夹钳经硬化、亮色处理。

硬质涂层快速夹紧支架。

提示：

这种爪式卡盘专用于要求低夹紧力但是高精度度的情况。用于以内部和外部夹紧方式夹紧回转工件。简单地用手或通过随附的锁紧手柄转动夹紧环来夹紧工件。经硬化处理的卡爪朝外分阶梯递减或相反。双号标记的每种卡爪为相反形式的。卡爪上的代码朝外，必须与主体上的代码一致。

爪式夹盘 D=34 无操作工具。

爪式夹盘 D=50 带有操作工具，带有三个长度分别为 12 和 18 mm 的销钉 (Ø 2 mm)。

爪式夹盘 D=65 带有操作工具，带有三个长度分别为 12 和 18 mm 的销钉 (Ø 2 mm)。

爪式夹盘 D=100 带有操作工具，带有三个长度分别为 12、18 和 24 mm 的销钉 (Ø 3 mm)。

爪式夹盘 D=160 带有操作工具，带有三个长度分别为 18 和 24 mm 的销钉 (Ø 4 mm)。

销钉可插入卡爪顶部，用于增强小型部件的夹紧力。这些销钉均可拆卸。

同心度 < 0.03 mm

轴向跳动 < 0.01 mm

夹紧重复精度 < 0.01 mm

三爪卡盘可与所有（基本）快速释放支架连接，形成快速更换系统。这样，三爪卡盘就可以快速有效地安装在不同的快速释放支架上。

附件：

底板 34031。

定位台 34031-05。

基本快速释放支架 33227-05。

基本快速释放支架 34006。

基本快速释放支架 34021。

十字台 34031-10。

带斜角的快速释放支架 33227-10。

带可旋转斜角的快速释放支架 34007。

可旋转快速释放支架 34007-02。

图纸提示：

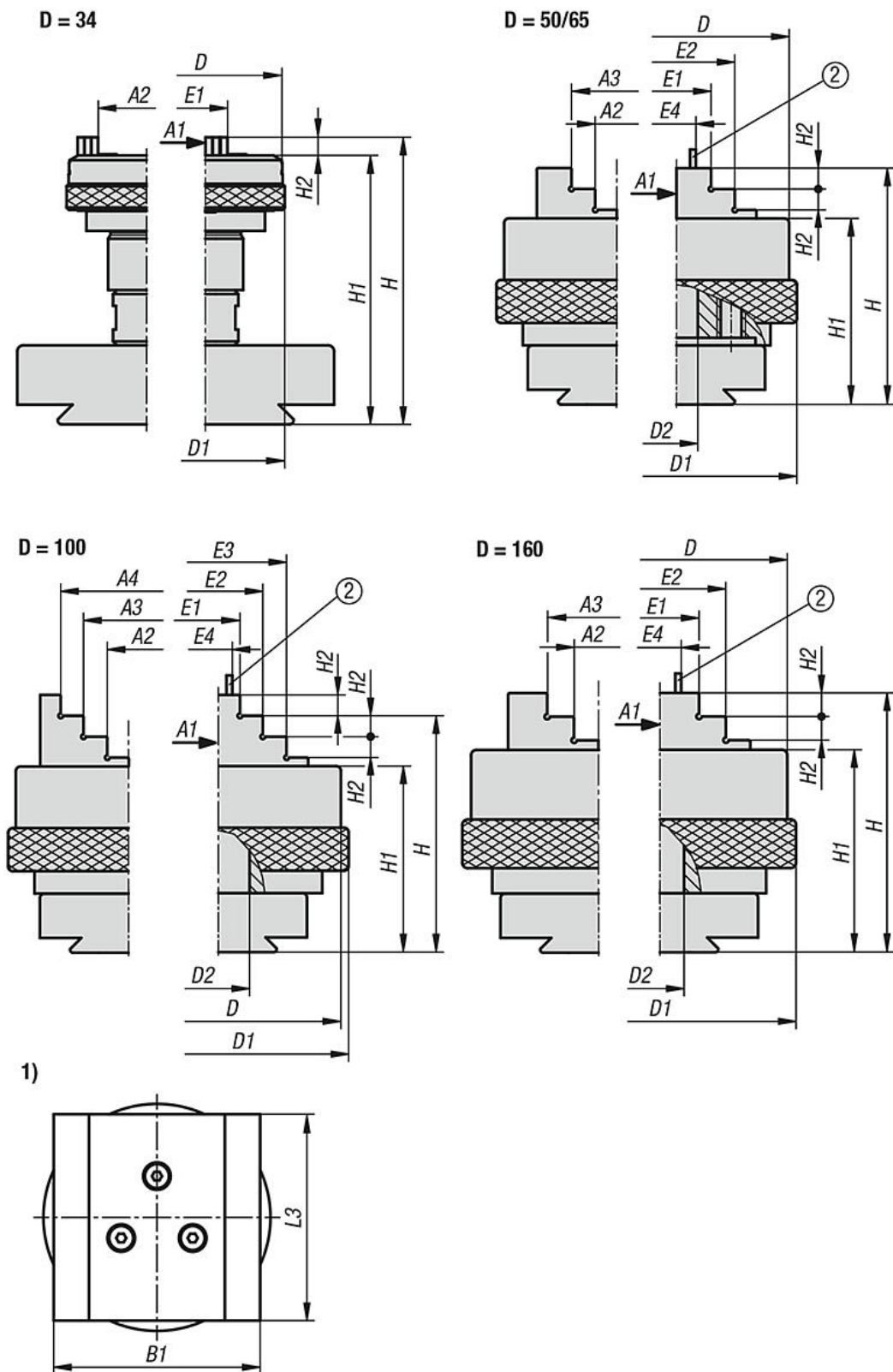
1) 快速夹紧支架尺寸

2) 固定销

商品描述/产品说明



图纸



商品概述

精密三爪卡盘
手动卡盘，带适配器

商品概述

订货号	主体材料	主体表面	A1	A2	A3	A4	B1	D	D1	D2	E1	E2	E3	E4	H	H1	H2	L3
34011-034	钢制	亮色	1-14	20-32	-	-	60	34	35	-	11-23	-	-	-	72,7	68,1	4,3	60
34011-050	钢制	亮色	1-18	18-36	36-54	-	60	50	52,5	11	17-35	35-53	-	7,8	55,8	46,3	4	60
34011-065	钢制	亮色	1-30	18-48	36-66	-	60	65	66	13	17-47	35-65	-	7,8	55,8	46,3	4	60
34011-100	铝制	经硬质阳极氧化	1-40	28-66	48-84	68-102	60	100	106	18,2	20-60	40-80	60-100	9	63,2	53,2	4,5	60
34011-160	铝制	经硬质阳极氧化	2,5-70	42-120	100-160	-	60	160	164	35	38-100	90-160	-	20	98,5	72,8	10	60