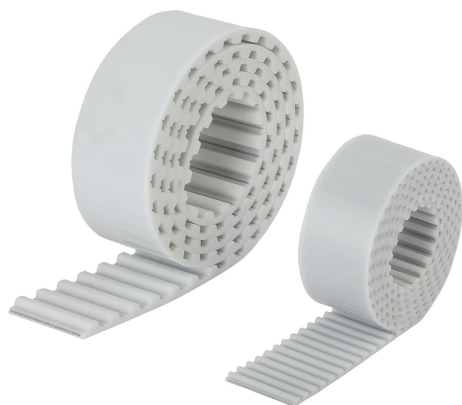


## 商品描述/产品说明



## 产品说明

材料：  
聚氨酯 (PU) 和钢帘线。

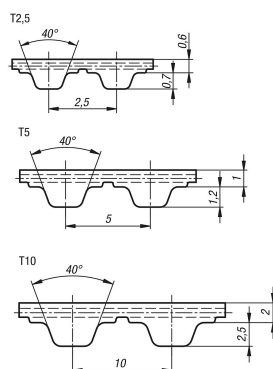
提示：  
具有符合 ISO 17396 的梯形型材的齿带。尤其适合具有高弯曲负载的驱动。可用于直径非常小的垫圈。通常可用于线性驱动、较低功率传输和运输技术。聚氨酯皮带可以焊接。皮带已焊接时，可传输的功率减少约 50%。

宽度公差： $\pm 0.5$  mm  
厚度公差： $\pm 0.2$  mm

温度范围：  
从  $-10$  °C 至  $+80$  °C

根据要求：  
其他长度。  
节距 T2.5，2.5 mm 步幅。  
节距 T5，5 mm 步幅。  
节距 T10，10 mm 步幅。  
最大皮带长度 100 m (节距 T2.5，50 m)。

## 图纸



## 商品概述

订货号	型材	皮带宽度	拉力 max. N	长度	适用压块
22054-2506X0500	T2,5	6	190	500	22012-25061
22054-2506X1000	T2,5	6	190	1000	22012-25061
22054-2506X1500	T2,5	6	190	1500	22012-25061
22054-2506X2000	T2,5	6	190	2000	22012-25061
22054-2506X2500	T2,5	6	190	2500	22012-25061
22054-2506X3000	T2,5	6	190	3000	22012-25061
22054-2506X3500	T2,5	6	190	3500	22012-25061
22054-2506X4000	T2,5	6	190	4000	22012-25061
22054-2506X5000	T2,5	6	190	5000	22012-25061
22054-0510X0500	T5	10	320	500	22012-0510122012-05101
22054-0510X1000	T5	10	320	1000	22012-0510122012-05101
22054-0510X1500	T5	10	320	1500	22012-0510122012-05101
22054-0510X2000	T5	10	320	2000	22012-0510122012-05101
22054-0510X2500	T5	10	320	2500	22012-0510122012-05101
22054-0510X3000	T5	10	320	3000	22012-0510122012-05101
22054-0510X3500	T5	10	320	3500	22012-0510122012-05101

## 商品概述

订货号	型材	皮带宽度	拉力 max. N	长度	适用压块
22054-0510X4000	T5	10	320	4000	22012-0510122012-05101
22054-0510X5000	T5	10	320	5000	22012-0510122012-05101
22054-0516X0500	T5	16	540	500	22012-05161
22054-0516X1000	T5	16	540	1000	22012-05161
22054-0516X1500	T5	16	540	1500	22012-05161
22054-0516X2000	T5	16	540	2000	22012-05161
22054-0516X2500	T5	16	540	2500	22012-05161
22054-0516X3000	T5	16	540	3000	22012-05161
22054-0516X3500	T5	16	540	3500	22012-05161
22054-0516X4000	T5	16	540	4000	22012-05161
22054-0516X5000	T5	16	540	5000	22012-05161
22054-0525X0500	T5	25	900	500	22012-05251
22054-0525X1000	T5	25	900	1000	22012-05251
22054-0525X1500	T5	25	900	1500	22012-05251
22054-0525X2000	T5	25	900	2000	22012-05251
22054-0525X2500	T5	25	900	2500	22012-05251
22054-0525X3000	T5	25	900	3000	22012-05251
22054-0525X3500	T5	25	900	3500	22012-05251
22054-0525X4000	T5	25	900	4000	22012-05251
22054-0525X5000	T5	25	900	5000	22012-05251
22054-1016X0500	T10	16	1610	500	22012-10161
22054-1016X1000	T10	16	1610	1000	22012-10161
22054-1016X1500	T10	16	1610	1500	22012-10161
22054-1016X2000	T10	16	1610	2000	22012-10161
22054-1016X2500	T10	16	1610	2500	22012-10161
22054-1016X3000	T10	16	1610	3000	22012-10161
22054-1016X3500	T10	16	1610	3500	22012-10161
22054-1016X4000	T10	16	1610	4000	22012-10161
22054-1016X5000	T10	16	1610	5000	22012-10161
22054-1025X0500	T10	25	2650	500	22012-10251
22054-1025X1000	T10	25	2650	1000	22012-10251
22054-1025X1500	T10	25	2650	1500	22012-10251
22054-1025X2000	T10	25	2650	2000	22012-10251
22054-1025X2500	T10	25	2650	2500	22012-10251
22054-1025X3000	T10	25	2650	3000	22012-10251
22054-1025X3500	T10	25	2650	3500	22012-10251
22054-1025X4000	T10	25	2650	4000	22012-10251
22054-1025X5000	T10	25	2650	5000	22012-10251
22054-1032X0500	T10	32	3450	500	22012-10321
22054-1032X1000	T10	32	3450	1000	22012-10321
22054-1032X1500	T10	32	3450	1500	22012-10321
22054-1032X2000	T10	32	3450	2000	22012-10321
22054-1032X2500	T10	32	3450	2500	22012-10321
22054-1032X3000	T10	32	3450	3000	22012-10321
22054-1032X3500	T10	32	3450	3500	22012-10321
22054-1032X4000	T10	32	3450	4000	22012-10321
22054-1032X5000	T10	32	3450	5000	22012-10321