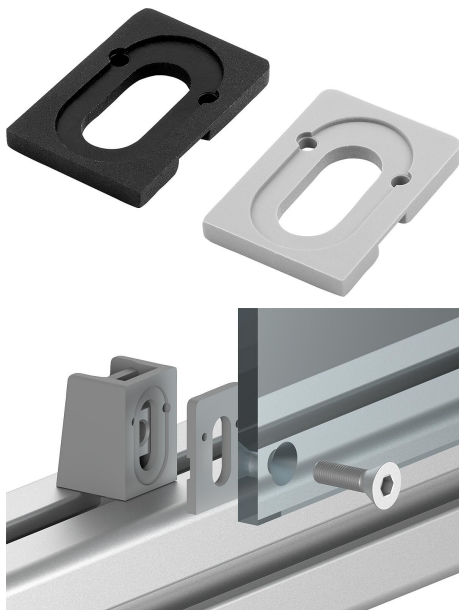


## 商品描述/产品说明



## 产品说明

材料：  
PA 塑料。

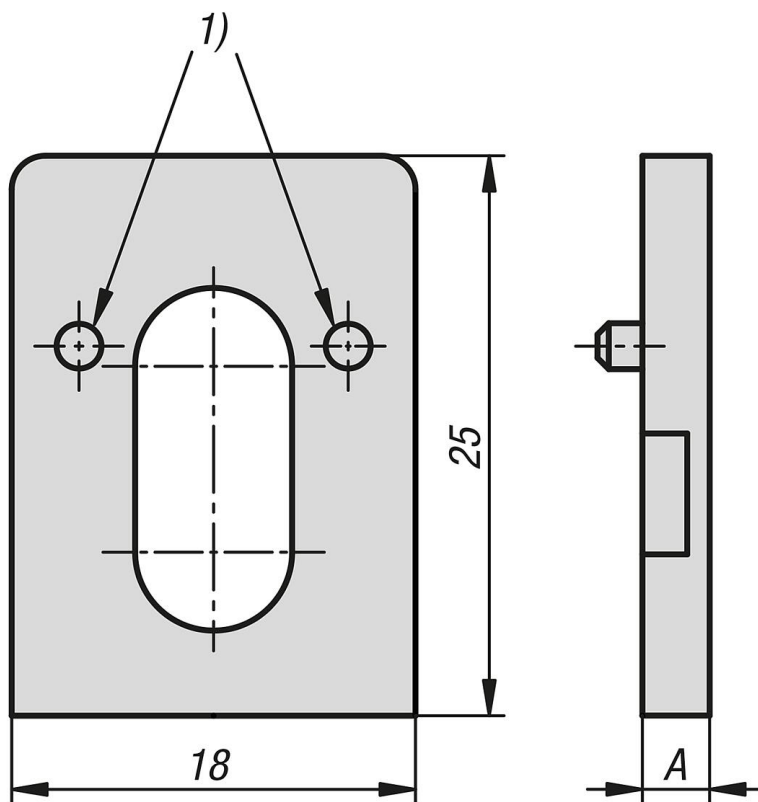
规格：  
黑色或灰色 (I 型类似于 RAL 7042, B 型类似于 RAL 7004)。

提示：  
用于连接至光面元件支架的间隔垫片。这就意味着，不同厚度的光面元件与铝制型材齐平时，可以使用与型材边缘的不同距离。

只需将间隔垫片插入，即可将其相互组合 (A=2 时，没有其他间隔垫片可以插入至间隔垫片上)。

图纸提示：  
1) A=2 mm 时不适用

## 图纸



## 商品概述

订货号	主体颜色	A	型号
10350-01-120	黑色	2	I
10350-01-130	黑色	3	I
10350-01-150	黑色	5	I
10350-01-220	灰色	2	I

## 商品概述

订货号	主体颜色	A	型号
10350-01-230	灰色	3	I
10350-01-250	灰色	5	I
10350-01-320	灰色	2	B
10350-01-330	灰色	3	B
10350-01-350	灰色	5	B