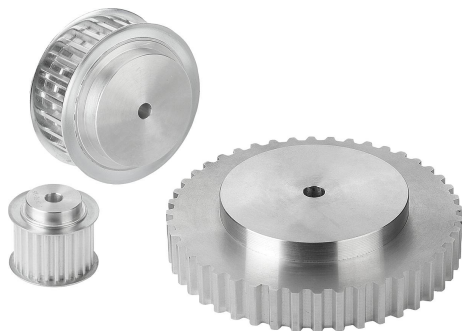


商品描述/产品说明



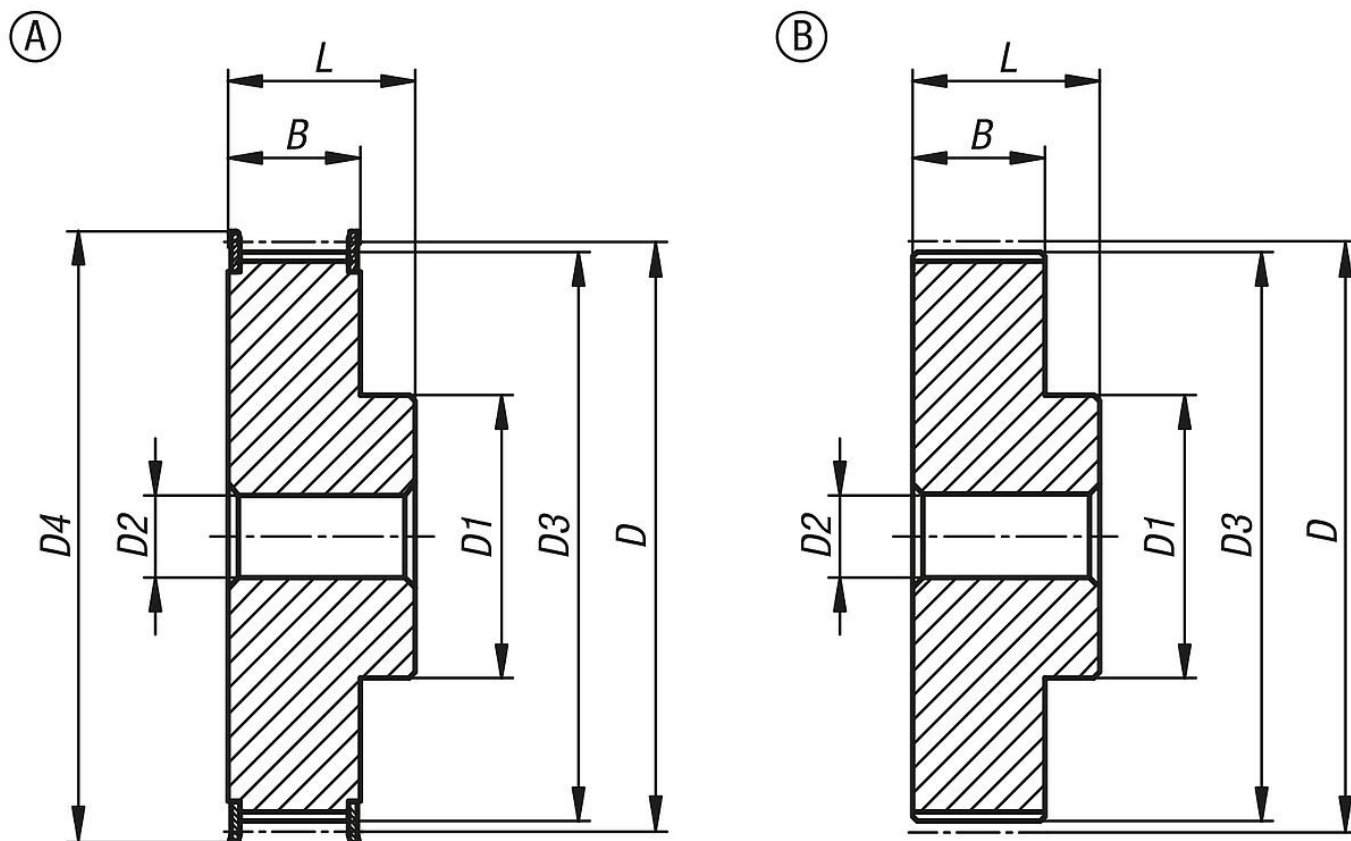
产品说明

材料：
铝制。
钢制凸缘盘。

规格：
铝，亮色。
镀锌凸缘盘。

提示：
具有米制节距的符合 ISO 17396 的标准 T 型材（梯形齿部）。必须至少一个齿带轮具有凸缘轮。齿盘有定心孔或经过预钻孔（这可能因生产技术而异）。因此，表中给出的 D2 最大尺寸是提供齿盘的孔的最大值。预钻孔/定心孔可根据客户要求设置装配孔、带键槽的装配孔或螺纹孔。或者，客户也可以使用衬套来减小直径。

图纸



商品概述

订货号	P=型面	皮带宽度	类型	齿数	D	D1 max.	D2 max.	D3	D4 max.	B	L
22002-051010	T5	10	A	10	15,92	8	5	15,05	19,5	15	21
22002-051012	T5	10	A	12	19,01	10	6	18,25	23	15	21
22002-051014	T5	10	A	14	22,29	13	8	21,45	25	15	21
22002-051015	T5	10	A	15	23,88	16	10	23,05	28	15	21
22002-051016	T5	10	A	16	25,47	18	11	24,6	32	15	21
22002-051018	T5	10	A	18	28,65	20	12	27,8	30	15	21
22002-051019	T5	10	A	19	30,25	22	12	29,4	36	15	21

商品概述

订货号	P=型面	皮带宽度	类型	齿数	D	D1 max.	D2 max.	D3	D4 max.	B	L
22002-051020	T5	10	A	20	31,83	23	14	31	36	15	21
22002-051022	T5	10	A	22	35,12	24	15	34,25	38	15	21
22002-051024	T5	10	A	24	38,21	26	15	37,4	42	15	21
22002-051025	T5	10	A	25	39,8	26	15	39	44	15	21
22002-051026	T5	10	A	26	41,47	26	16	40,6	44	15	21
22002-051027	T5	10	A	27	42,98	30	18	42,2	48	15	21
22002-051028	T5	10	A	28	44,62	32	18	43,75	48	15	21
22002-051030	T5	10	A	30	47,76	34	18	46,95	51	15	21
22002-051032	T5	10	A	32	50,94	38	22	50,1	54	15	21
22002-051036	T5	10	A	36	57,31	38	22	56,45	63	15	21
22002-051040	T5	10	A	40	63,66	40	23	62,85	66	15	21
22002-051042	T5	10	A	42	66,87	40	24	66	71	15	21
22002-051044	T5	10	B	44	70,07	45	26	69,2	-	15	21
22002-051048	T5	10	B	48	76,42	50	28	75,55	-	15	21
22002-051060	T5	10	B	60	95,52	65	35	94,65	-	15	21
22002-051610	T5	16	A	10	15,92	8	5	15,05	19,5	21	27
22002-051612	T5	16	A	12	19,01	10	6	18,25	23	21	27
22002-051614	T5	16	A	14	22,29	13	8	21,45	25	21	27
22002-051615	T5	16	A	15	23,88	16	10	23,05	28	21	27
22002-051616	T5	16	A	16	25,47	18	11	24,6	32	21	27
22002-051618	T5	16	A	18	28,65	20	12	27,8	30	21	27
22002-051619	T5	16	A	19	30,25	22	12	29,4	36	21	27
22002-051620	T5	16	A	20	31,83	23	14	31	36	21	27
22002-051622	T5	16	A	22	35,12	24	15	34,25	38	21	27
22002-051624	T5	16	A	24	38,21	26	15	37,4	42	21	27
22002-051625	T5	16	A	25	39,8	26	15	39	44	21	27
22002-051626	T5	16	A	26	41,47	26	16	40,6	44	21	27
22002-051627	T5	16	A	27	42,98	30	18	42,2	48	21	27
22002-051628	T5	16	A	28	44,62	32	18	43,75	48	21	27
22002-051630	T5	16	A	30	47,76	34	18	46,95	51	21	27
22002-051632	T5	16	A	32	50,94	38	22	50,1	54	21	27
22002-051636	T5	16	A	36	57,31	38	22	56,45	63	21	27
22002-051640	T5	16	A	40	63,66	40	23	62,85	66	21	27
22002-051642	T5	16	A	42	66,87	40	24	66	71	21	27
22002-051644	T5	16	B	44	70,07	45	26	69,2	-	21	27
22002-051648	T5	16	B	48	76,42	50	28	75,55	-	21	27
22002-051660	T5	16	B	60	95,52	65	35	94,65	-	21	27
22002-052510	T5	25	A	10	15,92	8	5	15,05	19,5	30	36
22002-052512	T5	25	A	12	19,01	10	6	18,25	23	30	36
22002-052514	T5	25	A	14	22,29	13	8	21,45	25	30	36
22002-052515	T5	25	A	15	23,88	16	10	23,05	28	30	36
22002-052516	T5	25	A	16	25,47	18	11	24,6	32	30	36
22002-052518	T5	25	A	18	28,65	20	12	27,8	30	30	36
22002-052519	T5	25	A	19	30,25	22	12	29,4	36	30	36
22002-052520	T5	25	A	20	31,83	23	14	31	36	30	36
22002-052522	T5	25	A	22	35,12	24	15	34,25	38	30	36
22002-052524	T5	25	A	24	38,21	26	15	37,4	42	30	36
22002-052525	T5	25	A	25	39,8	26	15	39	44	30	36
22002-052526	T5	25	A	26	41,47	26	16	40,6	44	30	36
22002-052527	T5	25	A	27	42,98	30	18	42,2	48	30	36
22002-052528	T5	25	A	28	44,62	32	18	43,75	48	30	36
22002-052530	T5	25	A	30	47,76	34	18	46,95	51	30	36
22002-052532	T5	25	A	32	50,94	38	22	50,1	54	30	36
22002-052536	T5	25	A	36	57,31	38	22	56,45	63	30	36
22002-052540	T5	25	A	40	63,66	40	23	62,85	66	30	36
22002-052542	T5	25	A	42	66,87	40	24	66	71	30	36
22002-052544	T5	25	B	44	70,07	45	26	69,2	-	30	36
22002-052548	T5	25	B	48	76,42	50	28	75,55	-	30	36
22002-052560	T5	25	B	60	95,52	65	35	94,65	-	30	36

商品概述
