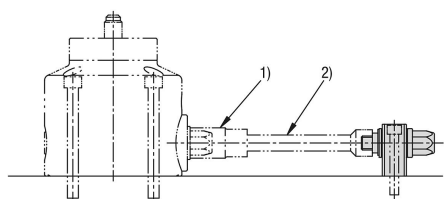


## 商品描述/产品说明



## 产品说明

## 产品描述：

如果由于空间不足而无法使用可自动化操作夹紧元件的驱动元件，则需要使用扩展单元。

## 材料：

调制钢。

## 规格：

黑色氧化处理。

## 提示：

1) 插接式链轮和 2) 驱动轴不包括在交货范围内。

## 附件：

04401 可自动化操作的拉力夹具。

04401-10 拉力夹具，带可自动化操作的止动螺栓。

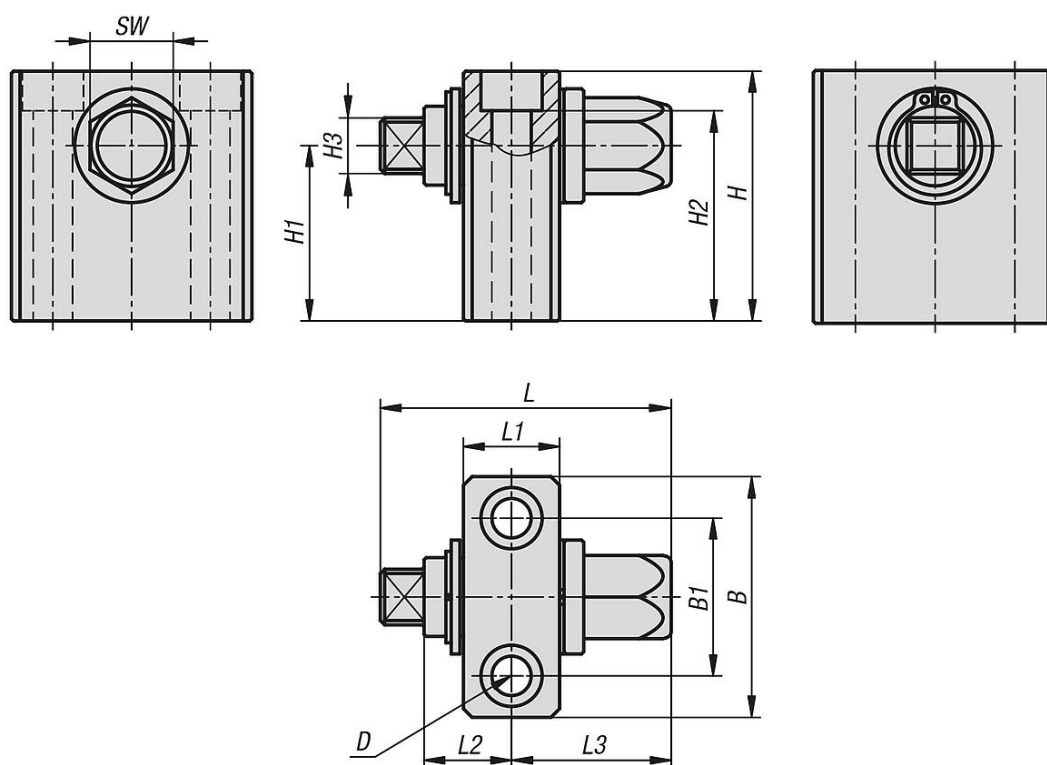
02334-10 可自动化操作的支撑块。

## 图纸提示：

1) 插接式链轮

2) 驱动轴

## 图纸



## 商品概述

订货号	B	B1	D 适用螺母 DIN 912	H	H1	H2	H3	L	L1	L2	L3	SW
04401-20-02504219	55	36	M8	42	25	33	12,7	66,5	22	20	36,5	19

## 商品概述

订货号	B	B1	D 适用螺母 DIN 912	H	H1	H2	H3	L	L1	L2	L3	SW
04401-20-03004719	55	36	M8	47	30	38	12,7	66,5	22	20	36,5	19
04401-20-04005719	55	36	M8	57	40	48	12,7	66,5	22	20	36,5	19
04401-20-05006919	55	36	M8	69	50	57	12,7	66,5	22	20	36,5	19