

商品描述/产品说明

产品说明

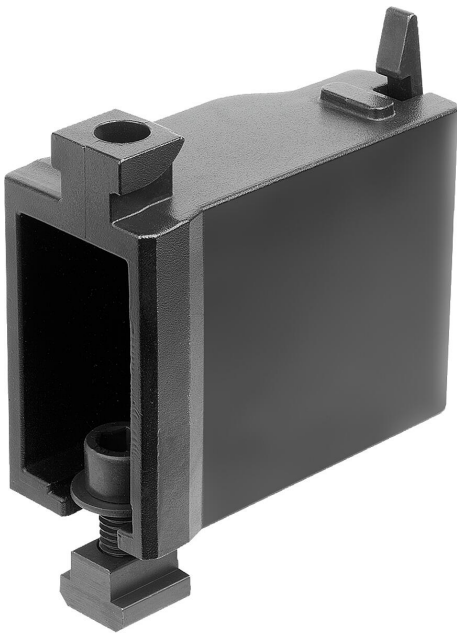
材料：
调制钢。

规格：
经调质、黑色镀锌处理。

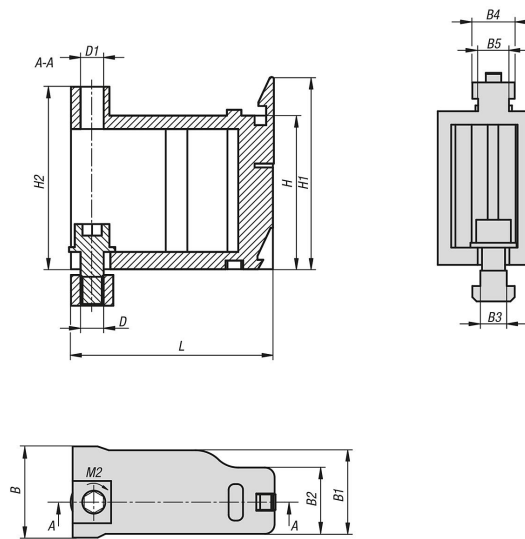
提示：
当使用不带 DIN508 T 型槽螺母的夹紧元件时，安装板的抗拉强度必须至少为 900 N/mm²。
建议：最多叠加 2 个中间元件。

优点：
通过快速闭合件，可以在没有螺丝的情况下将提升件相互连接，并与紧凑型电源夹连接。

附件：
动力夹钳紧凑型 04627。



图纸



商品概述

订货号	B	B1	B2	B3	B4	B5	D	D1	H	H1	H2	L	锁紧扭矩 M2 Nm
04627-05-1214105	47,5	43,5	34,5	14	22	16	M12	12	80	99	95	105	80