

商品描述/产品说明



产品说明

材料：
调制钢。

规格：
经调质、黑色镀锌处理。

提示：

当使用不带 DIN508 T 型槽螺母的夹紧元件时，安装板的抗拉强度必须至少为 900 N/mm²。

请勿使用压缩空气进行清洁。

应用：

通过调整螺栓可无级调整夹紧臂高度，从而夹紧工件。

优点：

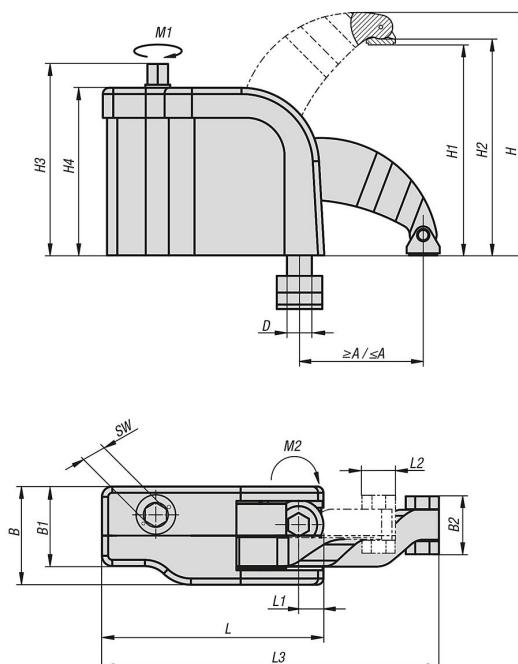
- 无级夹紧。
- 夹持力 12 kN / 16 kN。
- 紧凑型设计。
- 高度刻度可快速预设夹紧高度。
- 牢固安装止动顶销。
- 防尘防屑。
- 弯曲的夹紧臂可确保垂直、工艺可靠地夹紧，并具有确定的扭矩。
- 使用新型快速闭合件，无需螺钉即可将紧凑型电源夹连接到升降件 04627-05 上。

附件：

具有快速闭合功能的升降件 04627-05。

止动顶销套件 04627-10。

图纸



商品概述

订货号	A min.	A max.	B	B1	B2	D	H	H1	H2	H3	H4	L	L1	L2	L3	槽 宽	SW	夹 紧力 kN	锁紧 扭矩 M1 Nm	锁紧 扭矩 M2 Nm
04627-1212	38,5	59,5	47,5	38,5	28	M12	56,5-118	0-100	3,5-103,5	92,5	81	107	12	16	141,5-163	14	10	12	100	40
04627-1612	22,8	40,2	47,5	38,5	28	M12	52-107	0-90	3,5-93,5	92,5	81	107	12	16	126-143,5	14	10	16	100	40