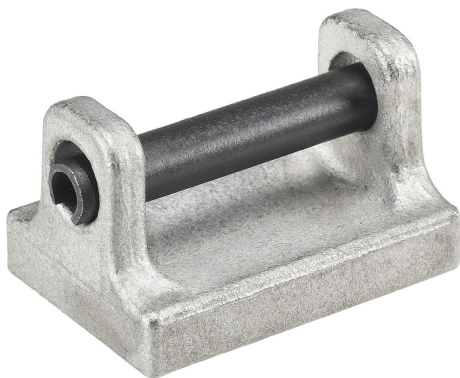


商品描述/产品说明



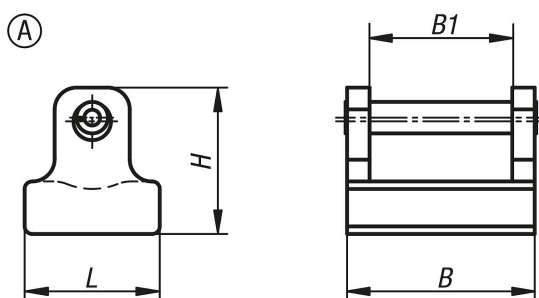
产品说明

材料：
不锈钢。

提示：
动力夹钳可改装为平面压钳。

附件：
动力夹钳 04629.
3-级 动力夹钳 04629-10.

图纸



商品概述

订货号	类型	B	B1	H	L
04631-019	A	19	13	14	12
04631-025	A	25	19	19,5	18
04631-030	A	30	21	24	20
04631-036	A	36	26	28	25
04631-043	A	43	31,5	29	28