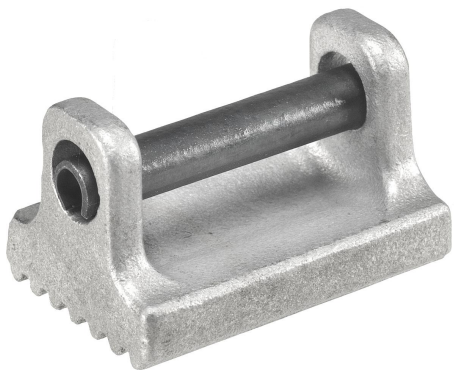


商品描述/产品说明



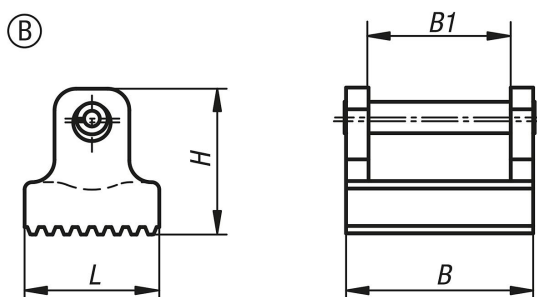
产品说明

材料：
不锈钢。

提示：
动力夹钳可改装为齿面压钳。

附件：
动力夹钳 04629.
3-级 动力夹钳 04629-10.

图纸



商品概述

| 订货号 | 类型 | B | B1 | H | L |
|-----------|----|----|------|------|----|
| 04631-119 | B | 19 | 13 | 14 | 12 |
| 04631-125 | B | 25 | 19 | 19,5 | 18 |
| 04631-130 | B | 30 | 21 | 24 | 20 |
| 04631-136 | B | 36 | 26 | 28 | 25 |
| 04631-143 | B | 43 | 31,5 | 29 | 28 |