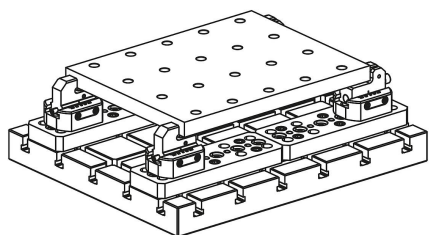
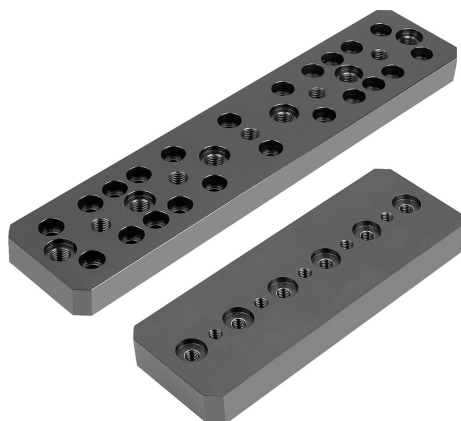


商品描述/产品说明



产品说明

产品描述：
转接板可灵活使用夹紧元件和 T 型槽上的固定挡块。

材料：
钢制。

规格：
黑色氧化处理。

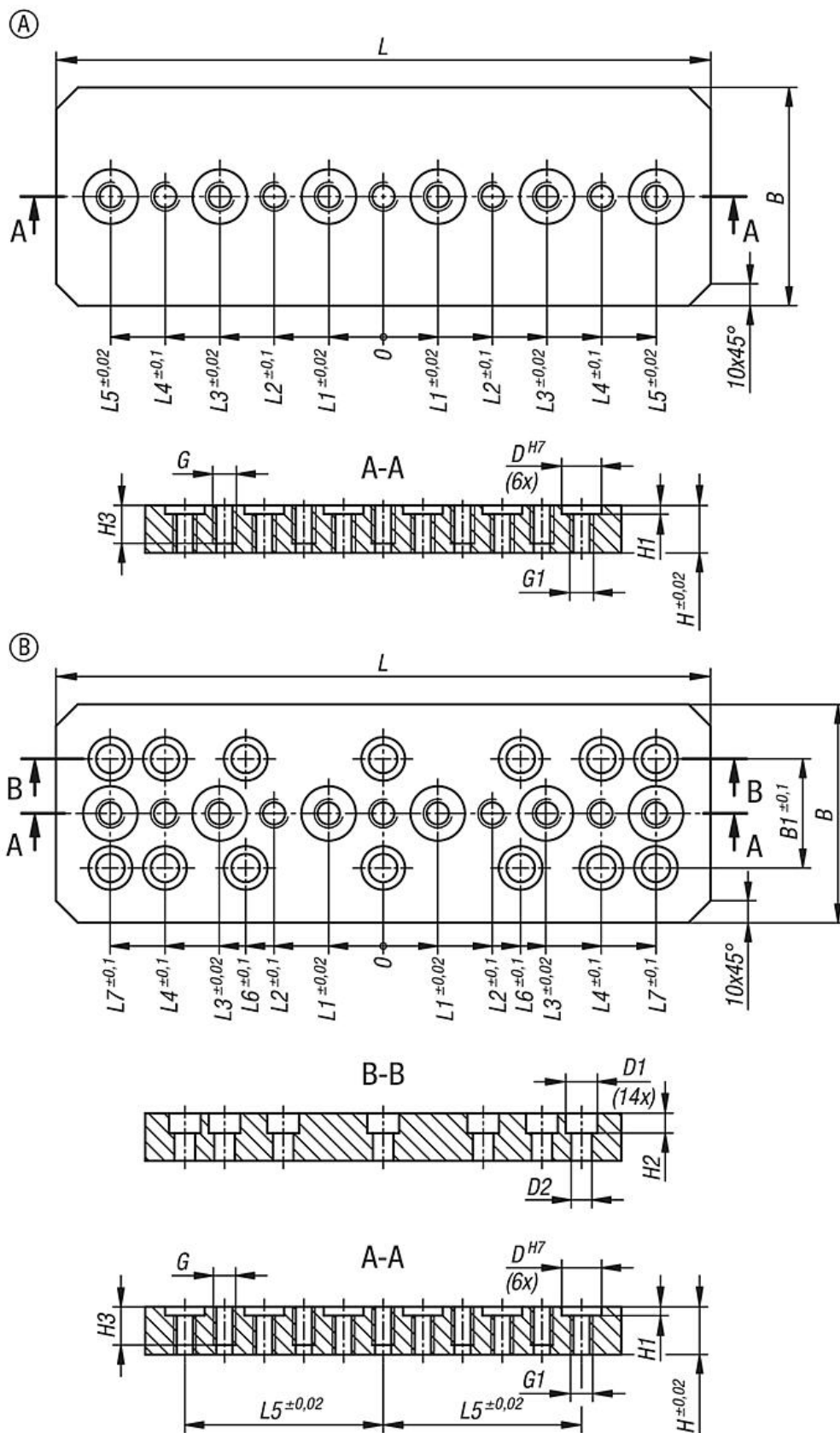
提示：
可以通过各种接口连接转接板。

未钻孔设计可用于客户的精加工。

优点：
- 精调 T 型槽。
- 稳定的设计。

图纸

系统尺寸 12



商品概述

订货号	尺寸	类型	B	B1	D	D1	D2	G	G1	H	H1	H2	H3	L	L1	L2	L3	L4	L5	L6	L7
04486-04-123001000	Systemgröße 12	A	100	-	25	-	-	M12	M12	30	5,5	-	24	300	25	50	75	100	125	-	-
04486-04-123001001	Systemgröße 12	B	100	50	25	20	13	M12	M12	30	5,5	12,6	24	300	25	50	75	100	125	63	125