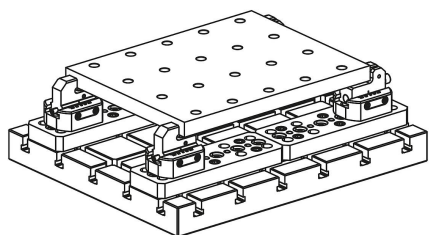
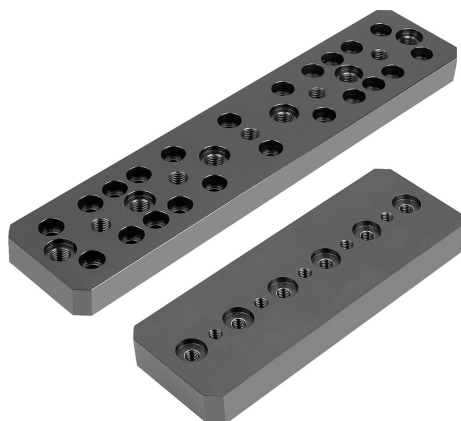


商品描述/产品说明



产品说明

产品描述：
转接板可灵活使用夹紧元件和 T 型槽上的固定挡块。

材料：
钢制。

规格：
黑色氧化处理。

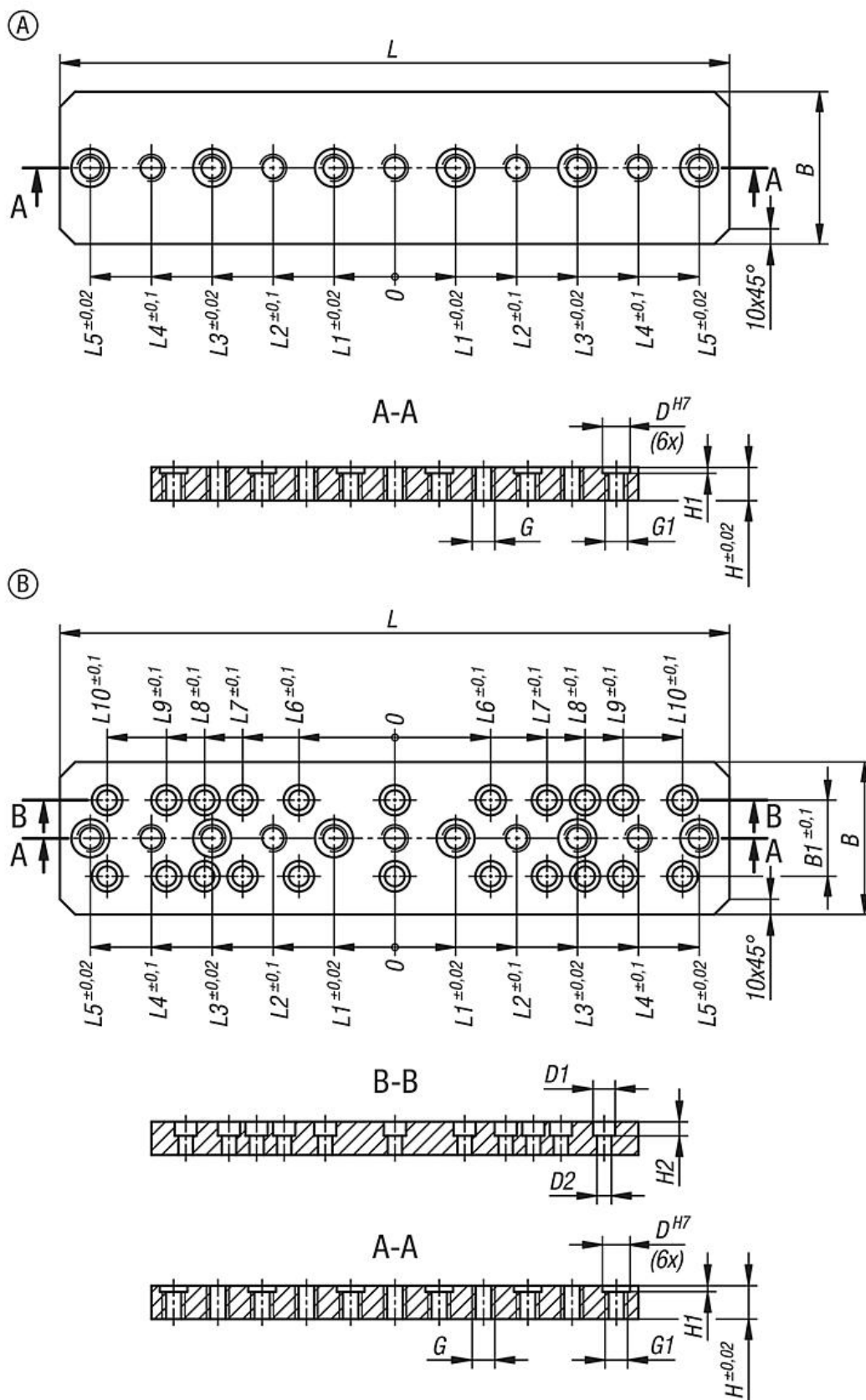
提示：
可以通过各种接口连接转接板。

未钻孔设计可用于客户的精加工。

优点：
- 精调 T 型槽。
- 稳定的设计。

图纸

系统尺寸 16



商品概述

| 订货号 | 尺寸 | 类型 | B | B1 | D | D1 | D2 | G | G1 | H | H1 | H2 | L | L1 | L2 | L3 | L4 | L5 | L6 | L7 | L8 | L9 | L10 |
|--------------------|----------------|----|-----|----|----|----|----|-----|-----|----|-----|------|-----|----|----|-----|-----|-----|----|-----|-----|-----|-----|
| 04486-04-164401000 | Systemgröße 16 | A | 100 | - | 25 | - | - | M16 | M16 | 30 | 5,5 | - | 440 | 40 | 80 | 120 | 160 | 200 | - | - | - | - | - |
| 04486-04-164401001 | Systemgröße 16 | B | 100 | 50 | 25 | 20 | 13 | M16 | M16 | 30 | 5,5 | 12,6 | 440 | 40 | 80 | 120 | 160 | 200 | 63 | 100 | 125 | 150 | 189 |